

강한공주 행복한시민

시 보

시보는 공문서로서의 효력을 갖습니다.

제968호 2026. 2. 19.(목)

www.gongju.go.kr



선 람	기관위원장	회 람						



발행 : 공주시 편집 : 홍보미디어실 ☎ 041-840-8464
우)32552 충청남도 공주시 봉황로 1 공주시청

【공 고】

제2026-329호 공주시 지역건설산업 활성화 지원에 관한 조례 일부개정조례안 입법예고 3
제2026-412호 공주시 시민 옴부즈만 구성 및 운영에 관한 조례 시행규칙 전부개정규칙안 입법예고 ... 7
제2026-433호 농촌 빈집은행 활성화지원(실태조사)를 위한 출입통지 공시송달 공고 30
제2026-446호 도시계획시설(도로:중로3-유구1호선)사업 실시계획인가 및 사업인정에 관한 주민 등의
의견청취를 위한 공람 · 공고 33

【고 시】

제2026-27호 도로명주소 부여 고시 41
제2026-28호 공주 응진지구 도시개발구역 지정 및 개발계획 수립, 지형도면 고시 42
제2026-30호 도로명주소 부여 고시 48
제2026-31호 도시계획시설사업 (학교:공주대학교) 실시계획(변경)인가 고시 49
제2026-32호 도시계획시설[공공청사:공동체 플러스센터 부지조성]사업 실시계획(변경)인가고시 ... 53
제2026-37호 도시계획시설사업(대로2-8호선,소로1-34호) 실시계획(변경)인가 취소 고시 56

공주시 공고 제2026-329호

「공주시 지역건설산업 활성화 지원에 관한 조례」일부를 개정함에 있어 그 취지와 주요 내용을 시민에게 미리 알려 이에 대한 의견을 듣고자 「공주시 자치법규안 입법예고에 관한 조례」 제4조에 따라 다음과 같이 공고합니다.

2026년 2월 2일

공 주 시 장

공주시 지역건설산업 활성화 지원에 관한 조례 일부개정조례안 입법예고

1. 개정이유

가. 2026년 법령 불부합 자치법규 정비로 법령-자치법규 간 용어 통일 필요하다. 상위법령의 법령 용어가 개정되었음에도 현행 자치법규에 반영되지 않은 불부합 용어를 개정하고 위원회의 연임 제한 규정 통일 및 협의회 필수 수립 여부, 지역건설산업체의 책무를 정비·개선하고자 함.

2. 주요내용

가 불부합 용어 일부 개정 (안 제2조)

- 「상업등기법」 제15조 및 「상업등기규칙」 제26조에 따라 ‘법인등기부 등본’은 ‘법인등기사항증명서’로 명칭이 변경 (2008년 제정)

나. 조문 일부 정비 (안 제4조)

- 공정거래위원회 소관 경쟁제한 및 소비자 권익 제한 자치법규 개선과 관련
‘불필요한 과다경쟁을 자제하고’ 를 ‘공정한 경쟁을 유도하고’ 로 변경

다. 조문 일부 정비 (안 제8조)

- 협의회 필수 수립 요소와 관련하여 ‘둔다.’ 에서 ‘둘 수 있다.’ 로 변경

라. 연임 제한 규정 개정 (안 제10조)

- 「공주시 각종 위원회 설치 및 운영 조례」에 따라 통일된 위원회 관리를 위해 연임 제한 규정을 ‘한’ 에서 ‘두’ 로 변경

3. 입법예고기간 : 2026. 2. 2. ~ 2026. 2. 23. [21일간]

4. 의견제출

이 개정안에 대하여 의견이 있는 기관, 단체 또는 개인은 2026년 2월 23일 까지 다음 사항을 기재한 의견서를 공주시장(참조 : 건설과장)에게 제출하여 주시기 바랍니다.

- 제출방법 : 서면, (전자)우편, 팩스 등

- 제출내용

가. 입법예고 사항에 대한 의견 (찬·반 여부와 그 이유)

나. 제출자 성명 (법인, 단체인 경우에는 단체명과 대표자명) 주소 및 전화번호

다. 그 밖에 참고사항 등

※ 보내실 곳: 공주시청 건설과(건설행정팀)

- 주소 : 충청남도 공주시 봉황로 1 / 우편번호 : 32552

- 전화 : 041-840-7603 / 팩스 : 041-840-3731, 전자우편 : chdrkr@korea.kr.

5. 참고사항

이 개정안은 우리시 누리집(<https://www.gongju.go.kr>) 고시·공고란에서도 열람하실 수 있습니다.

입법예고 사항에 대한 의견서

조례명 : 공주시

의 견

입법예고(안)	의 견(안)	사 유

의견제출자

- 성 명 (단체인 경우 단체명 및 대표자 성명) :

- 주 소 :

- 연락처 :

기타 참고사항 :

제 출 처 : 공주시 건설과 건설행정팀(☎ 041-840-7603)

제출방법 ▮ 우편 : 충남 공주시 봉황로 1(봉황동 319) (우편번호 32552)

↳ 팩스 : 041-840-3731, 전자우편 : chdrkr@korea.kr

공주시 지역건설산업 활성화 지원에 관한 조례 일부개정조례안

공주시 지역건설산업 활성화 지원에 관한 조례 일부를 다음과 같이 개정한다.

제2조제2호 중 “**법인등기부등본**”를 “**법인등기사항증명서**”로 한다.

제4조제1항 중 “**불필요한 과다경쟁을 자제하고**”를 “**공정한 경쟁을 유도하고**”로 한다.

제8조제1항 중 “**둔다**”를 “**둘 수 있다**”로 한다.

제10조제1항 본문 중 “**한**”을 “**두**”로 한다.

제12조제4항을 제3항으로 한다.

부 칙

제1조(시행일) 이 조례는 공포한 날부터 시행한다.

제2조(위촉직 위원의 임기에 관한 적용례) 제10조제1항 본문의 개정규정은 이 조례 시행 이후 위원을 위촉하는 경우부터 적용한다.

공주시 공고 제2026-412호

「공주시 시민 ombudsman 구성 및 운영에 관한 조례 시행규칙」 전부를 개정함에 있어 그 취지와 주요 내용을 시민에게 미리 알려 이에 대한 의견을 듣고자 「공주시 자치법규안 입법예고에 관한 조례」 제4조에 따라 다음과 같이 공고합니다.

2026년 2월 12일

공 주 시 장

공주시 시민 ombudsman 구성 및 운영에 관한 조례 시행규칙 전부개정규칙안 입법예고

1. 개정이유

- 가. 「공주시 시민고충처리위원회 구성 및 운영에 관한 조례」가 전부개정(2025.12.15. 조례 제1927호)됨에 따라 상위 조례에서 위임한 사항을 반영
- 나. 위원회 구성, 고충민원 조사처리 절차 등 세부 지침을 명확히 규정
- 다. 운영 절차를 명시함으로써 시민 고충 처리 업무의 연속성 및 신뢰도 향상

2. 주요내용

- 가. 제명 : 「공주시 시민고충처리위원회 구성 및 운영에 관한 조례 시행규칙」
 - (기존) 「공주시 시민ombudsman 구성 및 운영에 관한 조례 시행규칙」
- 나. 시민고충처리위원회 지원 및 결정에 관한 사항(안 제2조)

- 다. 고충민원 신청, 접수 절차에 관한 사항(안 제7조)
- 라. 고충민원 조사 방법에 관한 사항(안 제15조)
- 마. 고충민원 결정 통지 방법에 관한 사항(안 제18조)
- 바. 민원기록에 대한 열람복사 등에 따른 정보공개에 관한 사항(안 제21조)

3. 입법예고기간 : 2026. 2. 12.[목] ~ 2026. 3. 4.[수] [20일간]

4. 의견제출

이 개정안에 대하여 의견이 있는 기관, 단체 또는 개인은 2026년 3월 4일까지 다음 사항을 기재한 의견서를 공주시장(참조 : 기획감사실)에게 제출하여 주시기 바랍니다.

○ 제출방법 : 서면, (전자)우편, 팩스 등

○ 제출내용

가. 입법예고 사항에 대한 의견 (찬·반 여부와 그 이유)

나. 제출자 성명 (법인, 단체인 경우에는 단체명과 대표자명) 주소 및 전화번호

다. 그 밖에 참고사항 등

※ 보내실 곳: 공주시청 기획감사실(조사팀)

- 주소 : 충청남도 공주시 봉황로 1 / 우편번호 : 32552

- 전화 : 041-840-2062 / 팩스 : 041-840-3705, 전자우편 : songwar@korea.kr

5. 참고사항

이 개정안은 우리시 누리집(<https://www.gongju.go.kr>) 고시·공고란에서도 열람하실 수 있습니다.

입법예고 사항에 대한 의견서

조례명 : 공주시

의 견

입법예고(안)	의 견(안)	사 유

의견제출자

- 성 명 (단체인 경우 단체명 및 대표자 성명) :

- 주 소 :

- 연락처 :

기타 참고사항 :

제 출 처 : 공주시 기획감사실 조사팀(☎ 041-840-2062)

제출방법 ㄱ 우편 : 충남 공주시 봉황로 1(봉황동 319) (우편번호 32552)

ㄴ 팩스 : 041-840-3705, 전자우편 : songwar@korea.kr

공주시 시민 옴부즈만 구성 및 운영에 관한 조례 시행규칙 전부개정규칙안

공주시 시민 옴부즈만 구성 및 운영에 관한 조례 시행규칙 전부를 다음과 같이 개정한다.

공주시 시민고충처리위원회 구성 및 운영에 관한 조례 시행규칙

제1조(목적) 이 규칙은 「공주시 시민고충처리위원회 구성 및 운영에 관한 조례」에서 위임한 사항과 그 시행에 필요한 사항을 규정함을 목적으로 한다.

제2조(지원 및 결정) ① 공주시 시민고충처리위원회(이하 “위원회”라 한다) 위원이 되고자 하는 사람은 별지 제1호서식의 지원신청서 및 학력, 경력, 그 밖의 자격을 확인할 수 있는 서류를 제출하여야 한다.

② 공주시장(이하 “시장”이라 한다)은 제1항의 서류를 검토하여 공주시 시민고충처리위원회 위원(이하 “위원”이라 한다)을 결정하고, 별지 제2호서식의 위촉장을 교부한다.

제3조(활동비 등) 위원에게는 수당, 여비, 그 밖의 필요한 경비를 예산의 범위에서 지급할 수 있다.

제4조(이해관계에 있는 개인 등) 「공주시 시민고충처리위원회 구성 및 운영에 관한 조례」(이하 “조례”라 한다) 제8조제5호의 “이해관계가 있는 기업체 또는 단체의 임직원”이란 공주시(이하 “시”라 한다)와 계약관계에 있는 개인이나 법인 또는 단체의 임직원으로서 시의 예산집행으로 수익을 얻는 자를 말한다.

제5조(자문기구) ① 조례 제11조에 따른 자문위원회는 자문위원장을 포함한 5명 이내의 자문위원으로 구성한다.

② 자문위원장은 위원회의 위원장이 되며, 자문위원은 행정에 관하여 전문적인 기술과 경험이 풍부한 사람으로 공주시장이 위촉한다.

③ 자문위원의 임기는 2년으로 하고, 2회 연임할 수 있다. 다만, 위원의 사임 등으로 인하여 새로 위촉된 위원의 임기는 전임위원 임기의 남은 기간으로 한다.

④ 자문위원회 회의는 자문위원장이 필요하다고 인정하는 경우 소집할 수 있으며, 자문사항은 다음 각 호와 같다.

1. 고충민원 중 전문적·기술적 지식을 요하는 사항
2. 그 밖에 위원이 필요하다고 인정하여 자문하는 사항

⑤ 자문위원으로 있거나 있었던 사람은 직무수행과 관련하여 알게 된 비밀을 누설하거나 부당한 목적으로 사용하여서는 아니 된다.

⑥ 자문위원회 회의는 재적 위원 과반수의 출석으로 개의하고, 출석 위원 과반수의 찬성으로 의결한다.

제6조(사무기구 운영 등) ① 조례 제12조에 따른 사무기구는 시민고충처

리위원회 업무를 담당하는 공무원으로 운영한다.

② 제1항에 따른 사무기구 직원은 위원회의 활동 및 그에 관한 업무를 보좌한다.

제7조(신청 및 접수) ① 조례 제15조에 따라 고충민원 신청인은 별지 제3호서식의 고충민원 신청서를 방문·우편·팩시밀리 또는 인터넷 등의 방법으로 위원회에 제출하여야 한다.

② 위원회는 제1항에도 불구하고 신청인이 구술로 고충민원을 신청하는 때에는 위원회의 접수자가 신청서를 작성하고, 신청인에게 그 내용을 확인하게 한 후 서명 또는 기명날인(손도장을 포함한다)하게 하여야 한다.

③ 위원회가 고충민원을 접수한 때에는 별지 제4호서식의 고충민원 접수 처리부에 그 내용을 기재하여야 하고, 신청인이 원하면 별지 제5호서식의 고충민원 접수증을 발급받아야 한다.

제8조(신청서의 보완) ① 위원회는 신청서의 보완이 필요하면 상당한 기간을 정하여 문서·구술·전화·팩시밀리 또는 인터넷 등으로 신청인에게 그 보완을 요청할 수 있다. 다만, 심의·의결에 중대한 영향을 미치는 자료 등은 문서로 보완을 요청하여야 한다.

② 위원회는 제1항에도 불구하고 신청인이 보완을 하지 아니한 경우에는 일정한 기간을 정하여 다시 보완을 요청할 수 있다.

③ 위원회는 제2항에 따른 보완요청을 받은 신청인이 보완요청 기간 내에 보완을 하지 아니하고, 그 보완 없이는 고충민원을 처리할 수 없

는 경우에는 이를 종결 처리할 수 있다.

제9조(신청의 대리) 신청인은 법정대리인 외에 다음 각 호의 사람 중에서 대리인을 선임하여 고충민원을 신청할 수 있다. 이 경우 대리인은 별지 제6호서식의 대리인 선임허가 신청서와 대리인의 자격을 증명하는 서류를 함께 제출하여야 한다.

1. 신청인의 배우자, 직계존비속 또는 형제자매
2. 신청인이 법인인 경우 그 임원 또는 직원
3. 다른 법률에 따라 고충민원 신청의 대리를 할 수 있는 자

제10조(고충민원의 대표자 선정) ① 다수의 신청인이 공동으로 고충민원을 신청하는 경우에는 별지 제7호서식의 대표자 선정 통지서를 제출하여야 한다.

② 제1항에 따라 선정된 고충민원의 대표자는 각기 다른 신청인의 사안에 대하여 모든 행위를 할 수 있다. 다만, 고충민원의 취하는 다른 신청인의 동의를 얻어야 하며, 이 경우 동의를 얻은 사실을 문서로 소명하여야 한다.

③ 고충민원의 대표자가 선정된 때에는 다른 신청인은 그 선정된 대표자를 통하여서만 그 사안의 행위를 할 수 있다.

④ 대표자를 선정한 신청인은 필요하다고 인정하는 때에는 선정된 대표자를 해임하거나 변경할 수 있다. 이 경우 신청인은 그 사실을 지체 없이 위원회에 통지하여야 한다.

제11조(신청의 취하) 신청인(대리인과 대표자를 포함한다. 이하 같다)은

위원회의 결정이 있기 전까지 서면으로 자신의 고충민원 신청을 취할 수 있다. 이 경우 위원회는 해당 고충민원에 대한 조사를 중지한다. 제12조(조사 실시 통보) 조례 제17조제1항에 따라 위원회가 고충민원을 조사할 경우에는 소속행정기관 등의 장에게 별지 제8호서식의 고충민원 조사통보서에 따라 그 사실을 통보하여야 한다.

제13조(조사기간 연장) 위원회가 조례 제17조제1항 단서에 따라 조사기간을 연장한 경우에는 신청인 등에게 지체 없이 연장사유와 처리예정기한을 별지 제9호서식에 따라 알려야 한다.

제14조(정당한 사유) ① 조례 제17조제2항제3호 단서의 “정당한 사유가 있는 경우”란 다음 각 호의 어느 하나에 해당하는 경우를 말한다.

1. 천재지변 등으로 신청기간이 지났을 때
 2. 고충에 관계되는 사실을 1년이 지난 후 인지한 때
 3. 고충에 관계되는 사실이 계속되고 있을 때
 4. 그 밖에 위원회가 정당한 사유가 있다고 인정할 때
- ② 제1항에서 정하는 정당한 사유를 판단하는 경우에는 주민의 권리와 이익을 보호한다는 취지를 유념하여야 한다.

제15조(조사의 방법) ① 위원이 조례 제18조제1항에 따라 고충민원을 조사하는 때에는 별지 제10호서식의 신분증명서를 관계인에게 보여주어야 한다.

- ② 위원은 조사받는 사람에게 관계 법령 및 조례의 규정과 불리한 내용의 진술을 거부할 수 있음을 알리고 방문·서면(공문 포함)·구술·녹

취의 방법으로 조사하여야 한다.

③ 위원장은 집단시위 등으로 조사가 어려운 경우에는 관할 경찰서장에게 질서유지와 위원회 및 사무국 직원의 보호를 요청할 수 있다.

제16조(반복 고충민원 등의 처리) ① 위원회는 동일한 내용의 고충민원 처리결과를 2회 이상 알린 후에도 정당한 사유 없이 계속하여 같은 사람이 고충민원을 신청한 경우에는 종결 처리하고, 동일한 내용의 고충민원을 다른 사람이 신청한 경우에는 이미 처리한 내용의 처리결과를 알리고 종결 처리할 수 있다.

② 위원회는 성명·주소 등이 분명하지 아니한 자가 신청한 고충민원은 종결 처리할 수 있다.

제17조(합의) ① 위원회가 조례 제20조에 따라 합의를 권고한 사항에 대해서 신청인과 피신청인(이하 “당사자”라 한다) 간의 합의가 성립되거나 당사자 간 자발적으로 합의가 성립되는 경우에는 별지 제11호서식의 합의서를 작성하여 당사자에게 서명 또는 날인하게 한 후 이를 확인한다.

② 위원회는 제1항에 따라 당사자 간의 합의가 성립된 경우에는 고충민원이 종결된 것으로 본다.

제18조(고충민원 결정의 통지) 위원회는 조례 제24조에 따라 고충민원 결정을 알릴 때에는 별지 제12호서식에 따라 통지하여야 한다.

제19조(권고 등 이행실태의 확인·점검) ① 위원회는 조례 제27조에 따라 권고 등의 이행실태를 소속행정기관 등의 장에게 다음 각 호의 방법으

로 확인·점검할 수 있다. 이 경우 소속행정기관 등의 장은 정당한 사유가 없는 한 이에 따라야 한다.

1. 관계 서류의 제출
2. 경위서 또는 확인서 등의 제출
3. 관계 공무원 또는 관련 직원의 출석·진술
4. 그 밖에 위원회가 확인·점검에 필요하다고 인정하는 방법

② 위원회는 제1항에 따라 이행실태를 점검 결과 소속행정기관 등의 장이 정당한 사유 없이 권고 등을 이행하지 아니할 경우에는 공주시에 감사를 의뢰할 수 있다.

제20조(공인의 사용) ① 위원회 운영과 관련하여 각종 문서, 허가장, 임용장에 별도의 공인을 각인(刻印)하여 사용한다.

② 제1항에 따른 위원회 공인의 각인 및 사용은 「공주시 공인 조례」를 준용한다.

제21조(정보의 공개) 민원기록에 대한 열람·복사 등에 따른 정보의 공개는 「공공기관의 정보공개에 관한 법률」에 따른다.

제22조(정보의 보호) 위원 등은 고충민원 처리과정에서 알게 된 비밀을 다른 사람에게 누설하거나 직무 외의 목적에 사용하여서는 아니 된다.

제23조(운영세칙) 이 규칙에서 규정한 것 외에 위원회의 운영에 필요한 사항은 시장이 따로 정한다.

부 칙

이 규칙은 공포한 날부터 시행한다.

[별지 제1호서식]

공주시 시민고충처리위원회 위원 지원신청서

성 명	(漢字)	생년월일		사 진	
주 소					
주 요 경 력 사 항					
기 간		내 용			
지원 계기					
〈시민고충처리위원회 신청 구비서류〉					
1. 학력을 확인할 수 있는 서류					
2. 경력을 확인할 수 있는 서류					
3. 당직(黨職)을 확인할 수 있는 서류					
4. 그 밖에 추천서 등 시민고충처리위원회 직무 수행에 필요하다고 인정되는 서류					
			년	월	일
신 청 인			(서명 또는 인)		

제 호

위 촉 장

주 소

성 명

귀하를 「공주시 시민고충처리위원회 구성 및 운영에 관한 조례 시행규칙」 제2조에 따라 공주시 시민고충처리위원회 위원으로 위촉합니다.

년 월 일

공 주 시 장 ○ ○ 직 ○ 인

고충민원 신청서

1. 신청인	성명(또는 법인·단체명칭)		성별	
	주소			
	전화번호	(휴대전화)		
2. 대표자 또는 대리인	성명			
	주소			
	전화번호	(휴대전화)		
	신청인과의 관계			
3. 피신청인	기관명			
	주소			
4. 민원 제목				
5. 민원 내용				
6. 그 밖의 참고사항	가. 소송 또는 다른 불복구제절차의 신청유무 :			
	나. 증거·참고자료, 그 밖의 조사방법에 관한 의견 :			
20				
신청인 (서명 또는 인)				
이 신청서는 신청인(대리인)이 구술하는 내용을 듣고 작성한 것입니다.(대리 작성의 경우)				
작성자 직급 성명 (서명 또는 인)				
공주시 시민고충처리위원회 귀중				

※ 유의하실 사항

- ① 민원내용 작성란이 부족한 경우에는 별지에 계속 작성하여 주십시오.
- ② 지면이 여러 장일 때에는 신청인과 작성자가 간인을 하여 주십시오.
- ③ 신청인이 단체·기관이거나 다수인일 경우 대표자란을 작성하여 주십시오.
- ④ ‘피신청인’란은 신청인이 요구하는 처분 등과 관련된 기관을 작성하여 주십시오.
- ⑤ 신청인이 5명 이상인 경우 연명부 원본을 제출하여 주십시오.
- ⑥ 신청민원과 관련한 증명서류를 첨부하여 주십시오.

[별지 제5호서식]

고충민원 접수증

접수번호		민원제목		
신청인	성명(또는 법인·단체 명칭)		주소	
대표자 (대리인)	성명		주소	
접수자	직급		성명	(서명 또는 인)

위와 같이 고충민원 신청서를 접수하였습니다.

20

공주시 시민고충처리위원회 인

※ 민원접수와 관련된 문의사항은 041-에 문의하여 주십시오.

대리인 선임허가 신청서

1. 민원번호		
2. 신청인	성명(명칭)	
	주소	
	전화번호	(휴대전화)
3. 대리인의 인적사항	성명	
	주소	
	전화번호	(휴대전화)
4. 대리인을 선임하는 이유		
5. 신청인과 대리인과의 관계		
6. 대리인의 자격		

「공주시 시민고충처리위원회 구성 및 운영에 관한 조례 시행규칙」 제9조에 따라 위와 같이 대리인을 선임하오니 허가하여 주시기 바랍니다.

20

신청인 : (서명 또는 인)

공주시 시민고충처리위원회 귀하

비고	<ol style="list-style-type: none"> 1. 작성란이 부족한 경우에는 별지를 사용하실 수 있습니다. 2. “1. 민원번호”에는 고충민원과 관련하여 문서를 받으신 경우 그 문서번호와 일자를 작성하셔야 됩니다. 3. 자격 증명서류를 첨부하셔야 합니다.
----	--

대표자 선정 통지서

1. 민원번호		
2. 신청인	성명(명칭)	
	주소	
	전화번호	(휴대전화)
3. 선정된 대표자의 인적사항	성명	
	주소	
	전화번호	(휴대전화)

「공주시 시민고충처리위원회 구성 및 운영에 관한 조례 시행규칙」 제10조제1항에 따라 위와 같이 대표자를 선정하였기에 통지합니다.

20

신청인 : (서명 또는 인)

공주시 시민고충처리위원회 귀하

비고	<p>1. 작성란이 부족한 경우에는 별지를 사용하실 수 있습니다.</p> <p>2. “1. 민원번호”에는 고충민원과 관련하여 문서를 받으신 경우 그 문서번호와 일자를 작성하셔야 합니다.</p>
----	---

[별지 제8호서식]

공주시 시민고충처리위원회


수신

제목 고충민원 조사통보서

1. 「공주시 시민고충처리위원회 구성 및 운영에 관한 조례 시행규칙」 제12조에 따라 다음과 같이 민원조사가 실시되오니 협조하여 주시기 바랍니다.

민원명	
조사기간	
자료제출 등 조사의 내용	

2. 이 조사에 대하여 궁금하신 사항이 있으시면 언제든지 담당직원(☎ 041--xxxx)에게 문의하시면 성심성의껏 답변 드리겠습니다. 끝.

공주시 시민고충처리위원회 

공주시 시민고충
처리위원회 위원

협조자

시행 공주시 시민고충처리위원회-

접수

우 충청남도 공주시 봉황로 19-8(봉황동)

/ www.

전화 () 팩스 () / 공식 전자우편주소

/ 공개 구분

공주시 시민고충처리위원회

수신

제목 고충민원 처리기간 연장 안내

1. 귀하께서 우리 위원회에 제출하신 고충민원은 「공주시 시민고충처리위원회 구성 및 운영에 관한 조례」 제17조(고충민원의 조사)제1항 단서 및 같은 조례 시행규칙 제13조(조사기간 연장)에 따라 아래와 같이 처리기간을 연장하였음을 알려드립니다.

민원표시	민원번호	민원제목	
접수일자		당초 처리기간	
연장사유			
처리에정기한			

2. 귀하의 민원에 대해서 충분한 검토와 조사를 위해서 예상보다 처리기간이 늦어지고 있으나, 빠른 시일 내에 답변 받으실 수 있도록 하겠습니다. 그 밖에 궁금하신 사항이 있으시면 언제든지 공주시 시민고충처리위원회(☎ 041-xxxx)로 문의해 주시면 성심성의껏 답변 드리겠습니다. 감사합니다. 끝.

공주시 시민고충처리위원회 

직원

협조자

시행 처리과-일련번호 (시행일자)

접수

우 주소

/ www.000.go.kr

전화 () 전송 () / 직원의 공식 전자우편주소 / 공개 구분

신분증명서

(앞 면)

제 호
신 분 증
사 진 3cm × 4cm (탈모, 상반신으로 뒤 그림 없이 6개월 이내 촬영한 것)
성 명
공 주 시

60mm × 90mm

(뒷 면)

신 분 증
성 명 :
생년월일 :
위 사람은 「공주시 시민고충처리위원회 구성 및 운영에 관한 조례」 제5조에 따라 위촉된 공주시 시민고충처리위원회 위원임을 증명합니다.
년 월 일
공 주 시 장 직인
◎ 우리시에서는 「부패방지 및 국민권익위 원회의 설치와 운영에 관한 법률」에 의 거 공주시 시민고충처리위원회를 운영하 고 있습니다.
◎ 이 증을 제시하면 공주시 소속 공무원은 물론 시민께서도 조사활동에 적극적으 로 협조하여 주시기 바랍니다.

[별지 제12호서식]

고충민원 조사결과 통보서

제 호
년 월 일

귀하

공주시 시민고충처리위원회 인

「공주시 시민고충처리위원회 구성 및 운영에 관한 조례」 제24조에 따라 년 월 일자로
신청하신 고충민원의 조사결과를 다음과 같이 통보합니다.

고충민원 신청의 취지	
조 사 결 과	
조 치 내 용	

농촌 빈집은행 활성화지원(실태조사)를 위한 출입통지 공시송달 공고

「농어촌정비법」 제64조의3(빈집에의 출입)에 따라 빈집 실태조사를 실시하기 위하여 빈집 또는 빈집으로 추정되는 주택 및 그 대지에 출입하고자 하나, 소유자 등의 부재 또는 주소 불명 등의 사유로 송달이 불가능하여 「행정절차법」 제14조 제4항에 따라 아래와 같이 공시송달 공고합니다.

2026년 2월 11일
공주시장

1. 공고내용 : 농촌 빈집은행 활성화지원(실태조사)를 위한 빈집 출입 통지
2. 법적근거 : 「농어촌정비법」 제64조의3
3. 통지사항

출입목적	빈집 여부의 확인 및 안전상태 등 파악		
출 입 자	한국부동산원 현장조사원 및 관할 이·통장		
출입기간	2026. 2. 19.부터 2026. 3. 27.까지		
출입장소	위치	소유자	비고
	충청남도 공주시 중학동 150	지*준	주소 불명
	충청남도 공주시 옥룡동 324-8	-	소유자 불명
	충청남도 공주시 주미동 182-1	박*규	주소 불명
	충청남도 공주시 태봉동 239-1	태**회	주소 불명
	충청남도 공주시 신기동 269	-	소유자 불명
	충청남도 공주시 신기동 741	-	소유자 불명
	충청남도 공주시 소학동 319-1	강*환	주소 불명
	충청남도 공주시 상왕동 16-1	-	소유자 불명
	충청남도 공주시 신관동 506-2	-	소유자 불명
	충청남도 공주시 동현동 344	-	소유자 불명
	충청남도 공주시 동현동 산78-2	-	소유자 불명
	충청남도 공주시 유구읍 백교리 504-1	-	소유자 불명
	충청남도 공주시 유구읍 석남리 226-15	장*진	주소 불명
	충청남도 공주시 유구읍 석남리 226-16	-	소유자 불명
	충청남도 공주시 유구읍 석남리 252-1	이*세	주소 불명
충청남도 공주시 유구읍 유구리 415	-	소유자 불명	

출입장소	위치				소유자	비고	
	충청남도	공주시	유구읍	유구리			
	충청남도	공주시	유구읍	유구리	584-1	-	소유자 불명
	충청남도	공주시	유구읍	녹천리	722	-	소유자 불명
	충청남도	공주시	유구읍	신영리	289	김*목	주소 불명
	충청남도	공주시	유구읍	신영리	721-9	-	소유자 불명
	충청남도	공주시	유구읍	신달리	216	박*일	주소 불명
	충청남도	공주시	유구읍	구계리	140	이*홍	주소 불명
	충청남도	공주시	유구읍	추계리	168-3	안*준	주소 불명
	충청남도	공주시	유구읍	문금리	326	이*호	주소 불명
	충청남도	공주시	유구읍	만천리	237-5	한*동	주소 불명
	충청남도	공주시	이인면	이인리	235-9	-	소유자 불명
	충청남도	공주시	이인면	이인리	276-1	연****실	주소 불명
	충청남도	공주시	이인면	달산리	352	-	소유자 불명
	충청남도	공주시	이인면	반송리	142	정*민	주소 불명
	충청남도	공주시	이인면	신영리	411-2	강*일	주소 불명
	충청남도	공주시	탄천면	삼각리	393-1	-	소유자 불명
	충청남도	공주시	탄천면	삼각리	산47-3	한*남	주소 불명
	충청남도	공주시	탄천면	가척리	362-2	동대*****중	주소 불명
	충청남도	공주시	탄천면	대학리	389	정*우	주소 불명
	충청남도	공주시	계룡면	기산리	581	조*옥	주소 불명
	충청남도	공주시	계룡면	화은리	575	오*재	주소 불명
	충청남도	공주시	계룡면	내흥리	627	오*표	주소 불명
	충청남도	공주시	계룡면	하대리	333-1	-	소유자 불명
	충청남도	공주시	계룡면	경천리	62-1	경*호	주소 불명
	충청남도	공주시	계룡면	경천리	78-7	최*덕	주소 불명
	충청남도	공주시	계룡면	경천리	279-2	김*제	주소 불명
	충청남도	공주시	계룡면	죽곡리	346-2	권*공	주소 불명
	충청남도	공주시	반포면	공암리	478	남**원	주소 불명
	충청남도	공주시	의당면	울정리	202-11	심*갑	주소 불명
	충청남도	공주시	의당면	청룡리	365	김*인	주소 불명
	충청남도	공주시	의당면	유계리	264	-	소유자 불명
	충청남도	공주시	의당면	유계리	산28	-	소유자 불명
	충청남도	공주시	정안면	광정리	110-3	-	소유자 불명
	충청남도	공주시	정안면	광정리	149-4	-	소유자 불명
	충청남도	공주시	정안면	광정리	153-1	-	소유자 불명
	충청남도	공주시	정안면	광정리	153-2	-	소유자 불명
	충청남도	공주시	정안면	광정리	153-23	-	소유자 불명
	충청남도	공주시	정안면	광정리	277-2	최*남	주소 불명
	충청남도	공주시	정안면	광정리	산39-10	-	소유자 불명
	충청남도	공주시	정안면	화봉리	140	김*환	주소 불명
	충청남도	공주시	정안면	북계리	89-1	-	소유자 불명
	충청남도	공주시	정안면	석송리	78-11	-	소유자 불명
	충청남도	공주시	정안면	운궁리	96-7	-	소유자 불명
	충청남도	공주시	정안면	운궁리	249-9	-	소유자 불명
	충청남도	공주시	정안면	보물리	84	-	소유자 불명
	충청남도	공주시	정안면	사현리	99	장*원	주소 불명

출입장소	위치		소유자	비고
	충청남도 공주시 정안면 사현리 산55		-	소유자 불명
	충청남도 공주시 정안면 대신리 152-2		-	소유자 불명
	충청남도 공주시 정안면 문천리 342-5		윤*용	주소 불명
	충청남도 공주시 우성면 방문리 803		-	소유자 불명
	충청남도 공주시 우성면 내산리 산59-2		-	소유자 불명
	충청남도 공주시 우성면 동곡리 287-4		-	소유자 불명
	충청남도 공주시 우성면 귀산리 38-3		-	소유자 불명
	충청남도 공주시 우성면 대성리 136		-	소유자 불명
	충청남도 공주시 우성면 안양리 39-1		-	소유자 불명
	충청남도 공주시 우성면 용봉리 621		이*철	주소 불명
	충청남도 공주시 우성면 봉현리 93-1		-	소유자 불명
	충청남도 공주시 우성면 죽당리 323-1		유*덕	주소 불명
	충청남도 공주시 사곡면 가교리 153-1		-	소유자 불명
	충청남도 공주시 사곡면 유룡리 503		-	소유자 불명
	충청남도 공주시 신평면 영정리 433-1		신*동	주소 불명
	충청남도 공주시 신평면 평소리 307-25		이*순	주소 불명
충청남도 공주시 신평면 화흥리 337-2		-	소유자 불명	

4. 공고기간 : 2026. 2. 11. ~ 2026. 2. 18. (7일간)
5. 공고장소 : 공주시청 홈페이지 및 게시판
6. 기타 궁금한 사항이 있으시면 공주시청 도시정책과 도시정비팀(☎041-840-7683)으로 문의해주시기 바랍니다.

도시계획시설(도로:중로3-유구1호선)사업 실시계획인가 및 사업인정에 관한 주민 등의 의견청취를 위한 공람 · 공고

1. 유구읍 녹천리 26-50 일원 도시계획시설(중로3-유구1호선)사업 실시계획인가 및 사업인정을 위해
2. 「국토의 계획 및 이용에 관한 법률」 제90조 및 같은 법 시행령 제97조와 「공익사업을 위한 토지 등의 취득 및 보상에 관한 법률」 제21조제2항 및 같은 법 시행령 제11조의 규정에 의거 아래와 같이 토지소유자 및 주민·이해관계자 등의 의견을 청취하고자 하오니, 의견이 있으신 경우 열람기간 내에 의견을 제출하여 주시기 바랍니다.

2026년 02월 19일

공 주 시 장

1. 도시계획시설(도로:중로3-유구1호선)사업 실시계획인가에 관한 사항

가. 사업시행지의 위치 : 공주시 유구읍 녹천리 26-50번지 일원

나. 사업의 종류 및 명칭

- 종류 : 도시계획시설(도로:중로3-유구1호선)사업
- 명칭 : 유구읍 녹천리(신설동1길) 도시계획도로 개설사업

다. 사업면적 또는 규모

- 위치 : 충청남도 공주시 유구읍 녹천리 26-50번지 일원
- 규모 : 중로3-유구1 - 폭원 12.0~19.0m, 연장 400.0m, 면적 5,605㎡

라. 사업시행자 주소 및 성명

- 시행자의 성명 : 공주시장(도로과장)
- 시행자의 주소 : 공주시 봉황로 1

마. 사업기간 : 인가일로부터 ~ 2028년 12월 31일

2. 공람방법 및 장소

가. 공람기간 : 2026. 02. 19. ~ 2026. 03. 05. (14일간)

나. 공람장소 : 도시정책과 (☎ 041-840-7656), 도로과 (☎ 041-840-7832)
유구읍 행정복지센터

다. 주민의견 제출

- 제출기한 : 2026. 03. 05.
- 제출처 : 공람 장소
- 제출방법 : 관계도서를 공람장소에 비치하고 있으니 의견이 있으신 분은 공람 기간 내 공람장소에 비치 또는 우편 발송된 주민의견서 이용

※ 기타 자세한 사항은 공주시청 도시정책과(☎041-840-7656) 또는 도로과(☎041-840-7832)로 문의하여 주시기 바랍니다.

3. 사용 또는 수용할 토지조서

연번	소재지		지번	지목	지적 (㎡)	관입면적 (㎡)	소유자		지분	소유권이외의권리			비고
							성명	주소		성명	주소	권리의 종류	
1	유구읍	녹천리	26-50	대	1	1	김○윤	서울성북구 장위동	1/1	중소 기업 은행	서울중구을 지로 2가	근저당권	
2	유구읍	녹천리	26-21	대	171	18	강○득	공주군 유구면석남리	1/1				
3	유구읍	녹천리	26-49	대	605	605	강○득	공주군유구면 석남리	1/1				
4	유구읍	녹천리	680-13	천	22,124	72	국○○부	-	1/1				
5	유구읍	녹천리	680-64	천	1,272	1,240	국○○부	-	1/1				
6	유구읍	녹천리	722-2	도	1,301	1,301	국○○부	-	1/1				
7	유구읍	녹천리	722-1	도	36	19	국○○부	-	1/1				
8	유구읍	석남리	429-9	천	171	69	국○○부	-	1/1				
9	유구읍	석남리	439-10	도	327	30	국○○부	-	1/1				
10	유구읍	석남리	439-14	도	1,045	1,044	국○○부	-	1/1				
11	유구읍	석남리	183-2	천	231	171	총○○도	-	1/1				
12	유구읍	석남리	206-1	대	155	155	총○○도	-	1/1				
13	유구읍	석남리	205-4	전	216	216	공○시	-	1/1				
14	유구읍	석남리	205-3	도	27	27	공○시	-	1/1				
15	유구읍	석남리	205-1	도	76	76	공○시	-	1/1				
16	유구읍	녹천리	26-47	대	65	65	김○대	충청남도 공주시 유구읍 녹천리	1/1	유구 면 합 조	공주시 유구 읍 석 남 리	근저당권	
17	유구읍	녹천리	26-48	대	2	2	김○대	충청남도 공주시 유구읍 녹천리	1/1	유구 면 합 조	공주시 유구 읍 석 남 리	근저당권	
18	유구읍	녹천리	26-41	대	71	71	김○대	충청남도 공주시 유구읍 녹천리	1/1	유구 면 합 조	공주시 유구 읍 석 남 리	근저당권	
19	유구읍	녹천리	26-44	대	31	31	나○순	충청남도 공주시 유구읍 녹천리	1/1	주 식 회 사 나 하 행	서울 시 중 로 특 구 을 지 로	근저당권	
20	유구읍	녹천리	26-45	대	3	3	오○석	충청남도 공주시 유구읍 녹천리	1/1				
21	유구읍	녹천리	26-42	대	4	4	오○석	충청남도 공주시 유구읍 녹천리	1/1				

연 번	소재지		지번	지목	지적 (㎡)	관입면적 (㎡)	소유자		지분	소유권이외의권리			비고
							성명	주소		성명	주소	권리의 종류	
22	유구읍	녹천리	27-5	제	157	157	최○철	서울특별시관악구장군봉2악구장길	1/1				
23	유구읍	녹천리	26-43	대	77	77	공○시	-	1/1				
24	유구읍	녹천리	30-7	구	23	23	공○시	-	1/1				
25	유구읍	녹천리	30-8	구	15	15	임○장	충청남도공주시읍석남리	1/1				
26	유구읍	녹천리	30-6	답	1	1	김○란	대전광역시서구 관저로	1/1				
27	유구읍	석남리	184-2	대	64	64	김○석	공주읍 중동	1/1				
28	유구읍	석남리	184-1	대	11	11	김○석	공주읍 중동	1/1				
29	유구읍	석남리	439-11	도	20	7	국○○○부	-	1/1				
30	유구읍	석남리	439	도	6,958	30	국○○○부	-	1/1				
						5,605							

4. 사용 또는 수용할 건축물 등 조서

일련 번호	소재지 지 번	지목	물건의 종류	구조 및 규격	수량	소 유 자		소유권 이외의 권리			비고
						주 소	성 명	주 소	성 명	권리의 종류 및 내용	
1	녹천리 26-41 외 2필지	대	가옥	슬라브조적	384.3㎡	공주시 유구읍	김○대	-	-	-	
			가옥	슬라브조적	186.5㎡						
			가옥	슬라브조적	203.3㎡						
			가옥	슬라브조적	42.2㎡						
			컨테이너	-	18.6㎡						
			대문	H=3.0m, B=2.0m, 철제	1EA						
			담장	H=1.9m	22.4m						
			담장	H=1.3m	30.6m						
2	녹천리 26-44	대	가옥	슬라브조적	325.6㎡	공주시 유구읍	나○순	-	-	-	
3	녹천리 26-45	대	가옥	슬라브조적	271.6㎡	공주시 유구읍	오○석	-	-	-	
4	녹천리 27-5	제	가옥	연와조적	21.3㎡	서울특별시 봉천동	최○철	-	-	-	
			담장	H=1.3m	14m						
			대문	B=1.0m	1EA						
5	녹천리 26-43	대	가옥	슬라브조적	48㎡	공주시 봉황동	공○시	-	-	-	
			천막	-	133㎡						
			은행나무	Φ50cm, H=12m	1주						
			담장	H=1.9m	34m						
			대문	B=2.2m	1EA						
6	녹천리 722-2 외 1번지	도	가옥	슬라브조적	150.5㎡	공주시 유구읍	한○환	-	-	-	
			가옥	슬라브조적	86.4㎡						
			창고	연와조적	70㎡						
			담장	H=1.5m	5.6m						
			담장	H=1.5m	16m						
			대문	H=1.9m	1EA						
			대문	Φ10cm, H=5m	1EA						
			화장실	화장실	3㎡						
7	석남리 439-14	도	가옥	RC조	160㎡	서울특별시 대치동	김○강	-	-	-	
			담장	H=1.8m	9.6m						
			담장	H=1.1m	14m						
			메쉬웬스	H=1.2m	5.2m						

일련 번호	소재지 지 번	지목	물건의 종류	구조 및 규격	수량	소 유 자		소유권 이외의 권리			비고
						주 소	성 명	주 소	성 명	권리의 종류 및 내용	
8	석남리 439-14	도	조명등	-	1ea	공주시 유구읍	유○회	-	-	-	
			교목	Φ10cm, H=5m	1주						
			편백나무	Φ5m, H=5m	4주						
			관목	Φ5cm, H=1m	1주						
			소나무	Φ5cm, H=1m	1주						
			단풍나무	Φ20cm, H=6m	1주						
9	석남리 439-14	도	가옥	연와조적	13.6㎡	공주시 유구읍	강○경	-	-	-	
			담장	H=1.1m	7.4m						
			철제난간	H=1.0m	20.4m						
			대문	B=3.3m	1ea						
10	녹천리 680-13	천	물탱크	-	1ea	공주시 유구읍	유○읍	-	-	-	
			벤치	-	1ea						
11	석남리 205-2	전	간판	-	1ea	공주시 유구읍	이○원	-	-	-	

붙임 참고자료 1부.

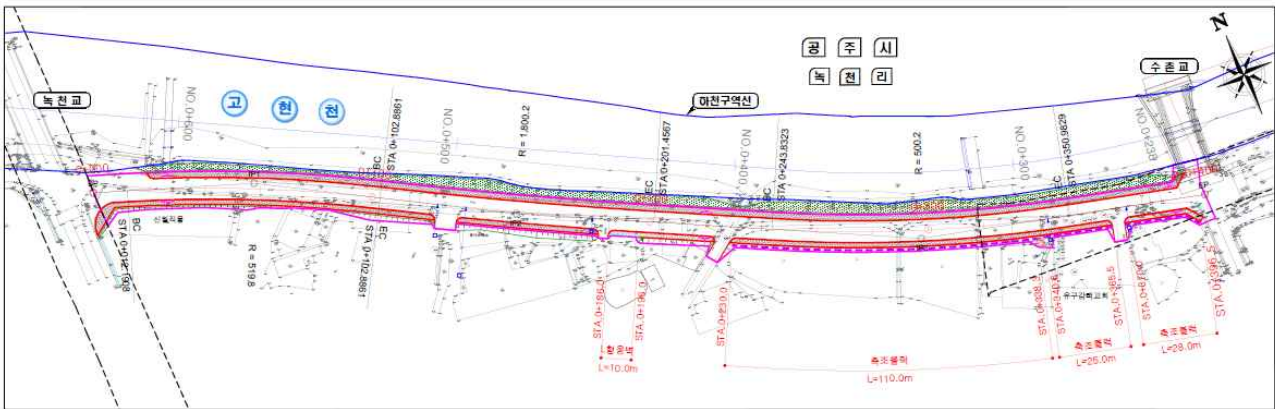
[참고자료] 위치도 및 전체계획평면도

■ 위치도



■ 전체계획평면도

평면 및 종단면도



도로명주소 부여 고시

우리 시 도로명 주소 부여 사항이 있어 「도로명주소법」 제11조 제3항 및 같은법 제12조 제5항의 규정에 의거 건물 등에 부여한 도로명주소를 다음과 같이 고시합니다.

2026. 02. 02.

공주시장

○ 도로명주소 : 충청남도 공주시 이인면 만수리 590 외 2건

부여	종전주소	도로명주소	도로명 고시일	도로명 부여사유	
	별 지 참조(3건)				
변경	종전주소	변경전 도로명주소	변경후 도로명주소	변경일	변경사유
	별 지 참조(0건)				
폐지	폐지 도로명주소		폐지일자		폐지사유
	별 지 참조(0건)				

※ 고시내용 및 기타 자세한 사항은 공주시청 민원토지과(☎840-8254)에 문의 또는 새주소 안내 홈페이지 (www.juso.go.kr)에서 열람하시기 바랍니다.

○ 도로명주소 사용 및 공부상 주소전환

- 도로명주소는 < 2026. 02. 02. > 고시 후 도로명주소법 제19조 제1항에 의거 공법관계에 있어서 주소로 사용됩니다.
- 공공기관에서 비치·관리하고 있는 각종 공부상 주소(소재지)는 해당기관에서 도로명 주소로 변경합니다.

○ 도로명주소 변경 등

- 도로명 또는 건물번호의 변경은 도로명주소법 시행령 제26조에서 정한 절차에 따라 신청할 수 있습니다.
- 도로명은 도로명주소법 시행령 제5조에 의거 당해 도로명이 고시된 날부터 3년이 지난 후에 변경할 수 있습니다.

○ 참고사항

- 공동주택의 경우 종전주소의 공동주택명, 동·호와 도로명주소의 상세주소는 공법관계의 각종 공부상 기재된 주소로 한다.

공주 응진지구 도시개발구역 지정 및 개발계획 수립, 지형도면 고시

충청남도 공주시 응진동 610-1번지 일원 응진지구 도시개발사업에 대하여 「도시개발법」 제3조 및 제4조의 규정에 따라, 도시개발구역 지정 및 개발계획을 수립하고 같은 법 제9조 및 같은 법 시행령 제15조 규정에 따라 고시하며, 「국토의 계획 및 이용에 관한 법률」 제32조 및 「토지이용규제기본법」 제8조 및 같은 법 시행령 제7조의 규정에 따라 지형도면을 고시합니다.

2026년 02월 19일

공 주 시 장

1. 도시개발구역의 명칭 : 응진지구 도시개발구역
2. 도시개발구역의 위치 및 면적
 - 위 치 : 충청남도 공주시 응진동 610-1번지 일원
 - 면 적 : 42,076㎡
3. 도시개발구역의 지정목적
 - 난개발 사전방지 및 기존 도심지와의 계획적 연계개발 유도
 - 기존 도심기능 활성화를 유도하여 공주시 균형발전 도모
 - 강남지역 주거형태의 다양성 확보 및 인구 외부이탈 방지
4. 도시개발사업의 시행자와 그 주된 사무소의 소재지
 - 시행자 : 조현묵
 - 소재지 : 세종특별자치시 보람로15(도담동, 도램마을 9단지)
5. 도시개발사업의 시행기간 및 시행방법
 - 시행기간 : 도시개발구역 지정일 ~ 공사완료 공고일
 - 시행방법 : 도시개발법에 의한 “수용 또는 사용방식”

6. 토지이용계획 및 기반시설계획

가. 토지이용계획 (붙임1 참조)

구분		면적(m ²)	구성비(%)	비고
합계		42,076	100.0	716세대 / 1,661인
주거 용지	소계	34,646	82.3	
	공동주택용지	34,646	82.3	716세대
도시 기반 시설 용지	소계	7,430	17.7	
	도로	868	2.1	1개 노선
	주차장	523	1.2	1개소
	공원	899	2.2	1개소
	녹지	5,140	12.2	1개소

나. 기반시설계획

○ 교통시설

- 도로

류별	합계			1류			2류			3류		
	노선수 (개소)	연장 (m)	면적 (m ²)	노선수 (개소)	연장 (m)	면적 (m ²)	노선수 (개소)	연장 (m)	면적 (m ²)	노선수 (개소)	연장 (m)	면적 (m ²)
합계	1	26	868	1	26	868	-	-	-	-	-	-
중로	1	26	868	1	26	868	-	-	-	-	-	-

주 : 면적은 가각 등 포함 면적임

- 주차장

구분	시설명	위치	면적(m ²)	비고
계			523	
신설	주차장	웅진동 616-1 일원	523	가

○ 공간시설

- 공원

구분	시설명	시설의 종류	위치	면적(m ²)	비고
계				899	
신설	공원	소공원	웅진동 616-1 일원	899	가

- 녹지

구분	시설명	시설의 종류	위치	면적(m ²)	비고
계				5,140	
신설	녹지	경관녹지	웅진동 610-1 일원	5,140	가

7. 국토교통부령으로 정하는 토지명세(도시개발구역을 지정할 때 제7호의2에 따라 토지세목을 고시한 경우는 제외한다) : (붙임2)

7의2. 「공익사업을 위한 토지 등의 취득 및 보상에 관한 법률」 제22조제1항에 따라 고시하는 토지의 세목 : 해당없음

8. 도시개발구역 밖의 기반시설계획에 관한 사항

구분		설치계획	시행주체	비고
도로	중로2-23호선	B=15m, L=277m	사업시행자	
	중로2-가호선	B=15m, L=25m (교량1. 15×25m)	사업시행자	

※ 구역외 기반시설 설치규모는 향후 인허가 진행시 변경될 수 있음.

9. 실시계획인가 신청기간

- 도시개발구역 지정 고시일로부터 3년 이내

10. 관계 도서의 열람방법

- 열람기간 : 고시한 날로부터 14일간(국·공휴일 제외)
- 열람장소 : 관계도서는 공주시 도시정책과(전화 041-840-7674)에 비치하고 일반인에게 공람

11. 도시관리계획에 관한 사항

- 가. 도시개발구역 결정 조서
 - 도시개발구역 결정 조서

구분	도면 표시번호	구역명	위 치	면 적(㎡)			비고
				기 정	변 경	변경후	
신설	-	웅진지구 도시개발구역	웅진동 610-1번지 일원	-	증) 42,076	42,076	

- 도시개발구역 결정 사유서

구분	도면 표시번호	위 치	면적(㎡)	결정(변경)사유
신설	-	웅진동 610-1번지 일원	42,076	공주시 웅진동 일대 미개발지의 합리적 정비를 통한 기반시설 확충 및 기존 도심기능 활성화를 유도하여 공주시 균형발전 도모

나. 지구단위계획구역 결정(변경) 조서

- 지구단위계획구역 결정(변경) 조서

구분	도면 표시번호	구역명	위 치	면 적(m ²)			비고
				기 정	변 경	변경후	
신설	-	웅진지구 지구단위계획구역	웅진동 610-1번지 일원	-	증) 42,076	42,076	

- 지구단위계획구역 결정 사유서

구분	도면 표시번호	위 치	면적(m ²)	결정(변경)사유
신설	-	웅진동 610-1번지 일원	42,076	도시개발구역 지정에 따른 지구단위계획구역 지정

12. 기타사항

가. 도시개발구역 결정도(S=1:1,000) : 게재생략

나. 도시개발구역 결정 및 지형도면 고지도(S=1:1,000) : 게재생략

다. 지구단위계획구역 결정도(S=1:1,000) : 게재생략

라. 지구단위계획구역 결정 및 지형도면 고지도(S=1:1,000) : 게재생략

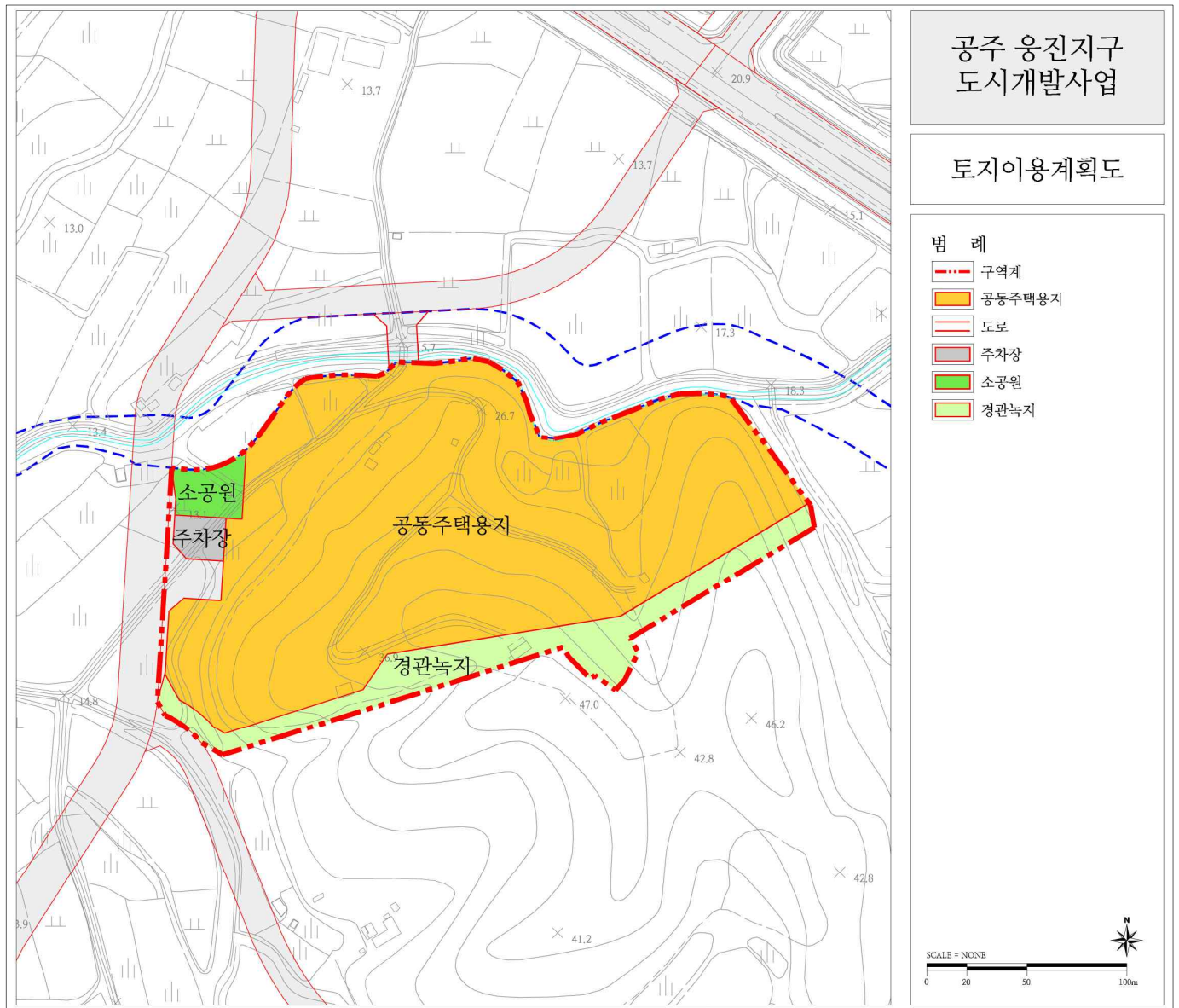
마. 「토지이용규제 기본법」 제8조 및 같은 법 시행령 제7조에 의한 지형도면 등은 토지이용
(<http://eum.go.kr>)에서 열람가능

라. 관계도서는 일반인이 열람할 수 있도록 공주시 도시정책과(전화 041-840-7674)에 비치함.

붙임1

토지이용계획도

구 분		면 적(m ²)	구성비(%)	비 고
합 계		42,076	100.0	
주거 용지	소 계	34,646	82.3	
	공동주택용지	34,646	82.3	
도시 기반 시설 용지	소 계	7,430	17.7	
	도 로	868	2.1	1개 노선
	주 차 장	523	1.2	1개소
	공 원	899	2.2	1개소
	녹 지	5,140	12.2	1개소



토지 명세								
연번	소재지	지번	지목	전체 토지 면적(㎡)	전체 토지 중 도시개발구역에 편입되는 토지면적(㎡)	토지 소유자		비고
						주소	성명	
합계		21필지		73,658	42,076			
1	웅진동	610-1	임	22,074	22,074	충청남도 공주시 *** **	조○목	
2	웅진동	610-4	전	986	986	충청남도 공주시 *** **	조○목	
3	웅진동	610-5	전	1,329	1,329	충청남도 공주시 *** **	조○목	
4	웅진동	610-6	전	1,130	1,130	충청남도 공주시 *** **	조○목	
5	웅진동	610-7	전	2,479	2,476	충청남도 공주시 *** **	윤○남	
6	웅진동	610-9	임	2,581	2,581	충청남도 공주시 *** **	조○목	
7	웅진동	610-42	임	4,205	4,205	충청남도 공주시 *** **	조○목	
8	웅진동	610-43	전	829	829	충청남도 공주시 *** **	조○목	
9	웅진동	610-44	전	933	933	충청남도 공주시 *** **	조○목	
10	웅진동	610-45	임	2,822	12	세종특별자치시 *** **	이○근	
11	웅진동	611	전	314	314	충청남도 공주시 *** **	조○목	
12	웅진동	612	전	129	129	충청남도 공주시 *** **	황○익	
13	웅진동	613-1	답	674	674	충청남도 공주시 *** **	윤○남	
14	웅진동	614	답	2,189	729	충청남도 공주시 *** **	조○선	
15	웅진동	616-1	답	1,673	1,042	충청남도 공주시 *** **	강○선	
16	웅진동	616-3	전	662	100	충청남도 공주시 *** **	이○호	1/2
						충청남도 공주시 *** **	유○희	1/2
17	웅진동	617	전	2,030	1,601	충청남도 공주시 *** **	강○택	
18	웅진동	618	전	664	142	충청남도 공주시 *** **	강○택	
19	웅진동	619	답	450	1	충청남도 공주시 *** **	강○선	
20	웅진동	739	구	24,821	371	-	농림축산 식품부	
21	웅진동	761	도	684	418	-	국토 교통부	

도로명주소 부여 고시

우리 시 도로명 주소 부여 사항이 있어 「도로명주소법」 제11조 제3항 및 같은법 제12조 제5항의 규정에 의거 건물 등에 부여한 도로명주소를 다음과 같이 고시합니다.

2026. 02. 09.

공주시장

○ 도로명주소 : 충청남도 공주시 왕촌길 356-9 (상왕동) 외 9건

부여	종전주소	도로명주소	도로명 고시일	도로명 부여사유	
	별 지 참 조(10건)				
변경	종전주소	변경전 도로명주소	변경후 도로명주소	변경일	변경사유
	별 지 참 조(0건)				
폐지	폐지 도로명주소		폐지일자		폐지사유
	별 지 참 조(0건)				

※ 고시내용 및 기타 자세한 사항은 공주시청 민원토지과(☎840-8254)에 문의 또는 새주소 안내 홈페이지 (www.juso.go.kr)에서 열람하시기 바랍니다.

○ 도로명주소 사용 및 공부상 주소전환

- 도로명주소는 < 2026. 02. 09. > 고시 후 도로명주소법 제19조 제1항에 의거 공법관계에 있어서 주소로 사용됩니다.
- 공공기관에서 비치·관리하고 있는 각종 공부상 주소(소재지)는 해당기관에서 도로명 주소로 변경합니다.

○ 도로명주소 변경 등

- 도로명 또는 건물번호의 변경은 도로명주소법 시행령 제26조에서 정한 절차에 따라 신청할 수 있습니다.
- 도로명은 도로명주소법 시행령 제5조에 의거 당해 도로명이 고시된 날부터 3년이 지난 후에 변경할 수 있습니다.

○ 참고사항

- 공동주택의 경우 종전주소의 공동주택명, 동·호와 도로명주소의 상세주소는 공법관계의 각종 공부상 기재된 주소로 한다.

도시계획시설사업 (학교:공주대학교) 실시계획(변경)인가 고시

1. 공주시 신관동 182번지 일원 도시계획시설사업(학교:공주대학교)에 대하여 「국토의 계획 및 이용에 관한 법률」 제88조, 같은 법 시행령 제97의 규정에 의하여 실시계획을 변경인가하고 같은 법 제91조 및 같은 법 시행령 제100조의 규정에 의하여 실시계획 인가 내용을 아래와 같이 고시합니다.
2. 관계도서는 공주시청 도시정책과(☎041-840-7656)에 비치하고 일반인에게 보입니다.

2026. 2. 19.

공 주 시 장

1. 사업시행지의 위치

- 충청남도 공주시 신관동 182번지 일원

2. 사업의 종류 및 명칭

- 종 류 : 공주 도시계획시설사업(학교:공주대학교)
- 명 칭 : 공주대학교 미래융합 역사문화관 신축공사

3. 사업 내용

- 게스트하우스(건물번호 72) : 신축

구분	내용	
사업명	공주대학교 미래융합 역사문화관 신축공사	
대지위치	충청남도 공주시 신관동 52-3번지 일원	
대지면적	359,542㎡(캠퍼스전체)	금회 사업부지 : 4,232.60㎡
지역지구	도시지역, 자연녹지지역	
건물용도	교육연구시설	
구분	캠퍼스전체	금회 사업(미래융합 역사문화관)
건축면적	64,102.15㎡	1,887.90㎡
지상층	238,940.30㎡	3,997.10㎡
지하층	23,298.50㎡	1,514.77㎡
합계	262,238.80㎡	5,511.87㎡
건폐율	17.83% (법정20%이하)	-
용적률	66.46% (법정80%이하)	-
건축규모	-	지하1층 지상4층
구조	-	-

- 층별 면적

구분	면적(㎡)	내용	비고
지하1F	1,514.77	기계실, 전기실	
1F	1,480.52	시청각실, 멀티미디어실	
2F	1,058.96	상설전시실, 기획전시실	
3F	680.07	기증유물정리실	
4F	777.55	유적자료실, 연구행정실	
5F	-	-	
합계	5,511.87		

4. 시행자의 성명 및 주소

- 성 명 : 국립공주대학교총장
- 주 소 : 충남 공주시 공주대학로 56

5. 사업의 착수예정일 및 준공예정일

- (당초) 실시계획 인가일 ~ 2025년 1월 31일
- (변경) 실시계획 인가일 ~ 2026년 12월 31일

6. 수용 또는 사용할 토지 또는 건물의 소재지·지번·지목 및 면적, 소유권 과 소유권외의 권리의 명세 및 그 소유자·권리자의 성명·주소

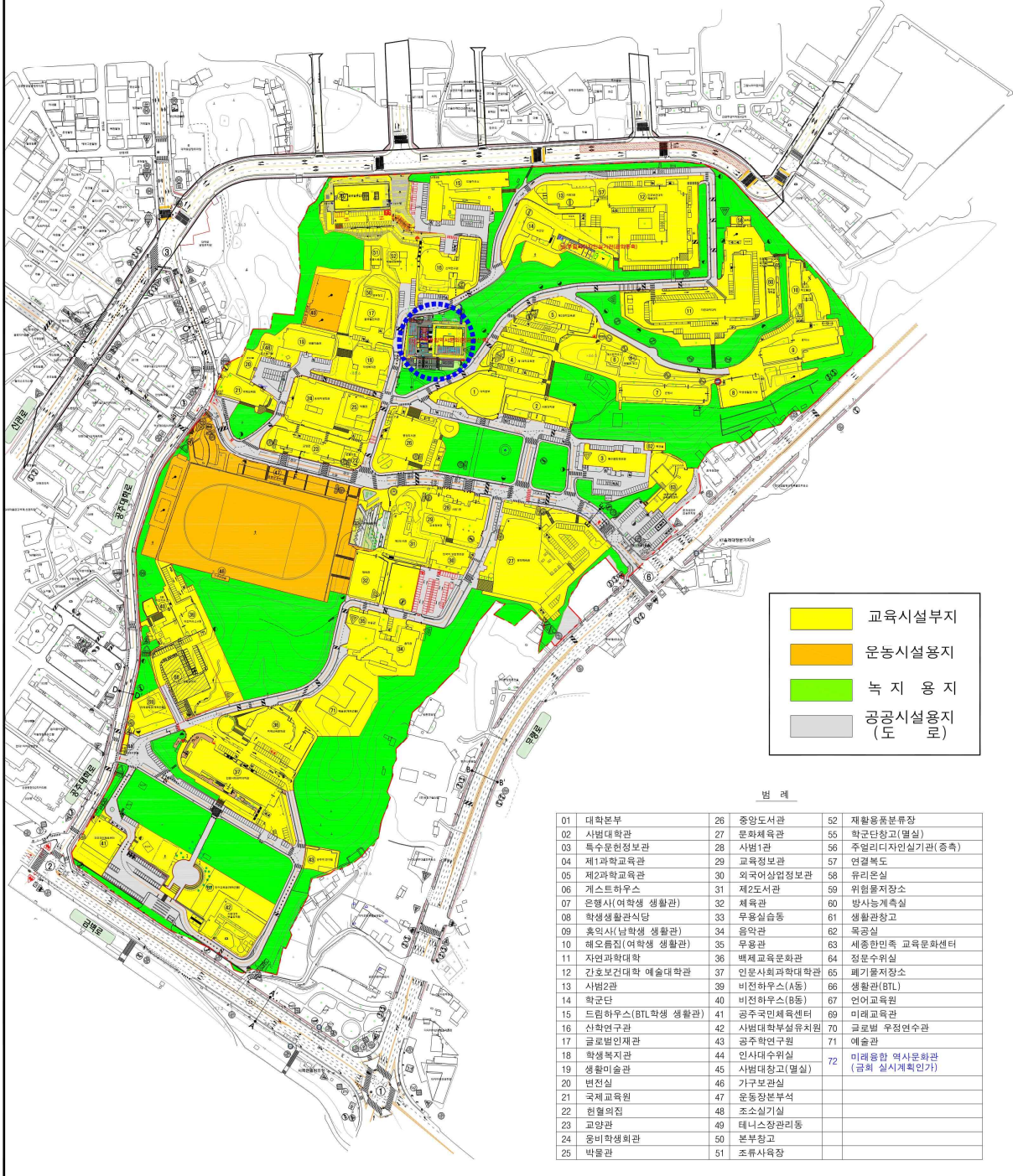
일련 번호	소재지	지번	지목	면적(㎡)		소유자		소유권외의 명세서
				지적	편입면적	성명	주소	
합 계				366,818	359,542			
1	공주시 신관동	43	도	6,376	162	공주시		
2	공주시 신관동	51	답	2,147	2,147	국(교육부)		
3	공주시 신관동	46-4	대	254	254	국(교육부)		
4	공주시 신관동	46-5	대	92	92	국(교육부)		
5	공주시 신관동	43-15	잡	8	8	국(교육부)		
6	공주시 신관동	43-16	잡	256	256	국(교육부)		
7	공주시 신관동	171-18	학	19	19	국(교육부)		
8	공주시 신관동	177-10	도	25	25	공주시		
9	공주시 신관동	182	학	354,253	353,229	국(교육부)		
10	공주시 신관동	242-1	임	233	233	국(교육부)		
11	공주시 신관동	545	구	736	736	국(농림축산식품부)		
12	공주시 신관동	545-9	학	134	134	국(교육부)		
13	공주시 신관동	546-2	학	59	59	국(교육부)		
14	공주시 신관동	166-4	도	71	33	국(교육부)		
15	공주시 신관동	52-3	답	2,155	2,155	국(교육부)		

7. 법 제99조의 규정에 의한 공공시설 등의 귀속 및 양도에 관한 사항 (해당없음)

■ 참 고 : 세부시설조성계획(변경)

공주대학교 세부조성계획도(변경)

SCALE : 1/2,000



도시계획시설[공공청사:공동체 플러스센터 부지조성]사업 실시계획(변경)인가고시

1. 공주시 옥룡동 32-1번지 일원 도시계획시설(공공청사:공동체 플러스센터 부지 조성)사업에 따른 실시계획 인가에 대하여 「국토의 계획 및 이용에 관한 법률」 제88조, 같은 법 시행령 제97조의 규정에 의해 실시계획을 인가하고 같은 법 제91조 및 같은 법 시행령 제100조의 규정에 의하여 실시계획인가 내용을 고시합니다.
2. 관계도서는 공주시청 도시정책과(☎041-840-7655)에 비치하고 일반인과 토지소유자등 이해관계인에게 보입니다.

2026. 2. 19.

공 주 시 장

1. 실시계획인가에 관한 사항

가. 사업의 종류 및 명칭

- 종 류 : 도시계획시설(공공청사)사업
- 명 칭 : 공동체 플러스센터 부지조성

나. 사업의 목적

- 당초 일부 마당부지를 녹지공간(잔디식재)으로 사용 할 예정이었으나 민원 편의시설(주차장등)공간 부족 및 사후 유지관리등에 불편함이 있어 피해방지 시설을 변경 하고자함.

다. 사업의 위치 및 규모

- 도시계획시설(공공청사) 6,211㎡ (변경없음)
 - 사업면적 : A=2,968㎡
 - 내 용 : 아스콘 포장 (A=925㎡), 투수블럭(A=537㎡) 등

라. 사업시행자의 성명 및 주소

- 성 명 : 공주시장
- 주 소 : 충청남도 공주시 봉황로 1

마. 사업착수 및 준공예정일

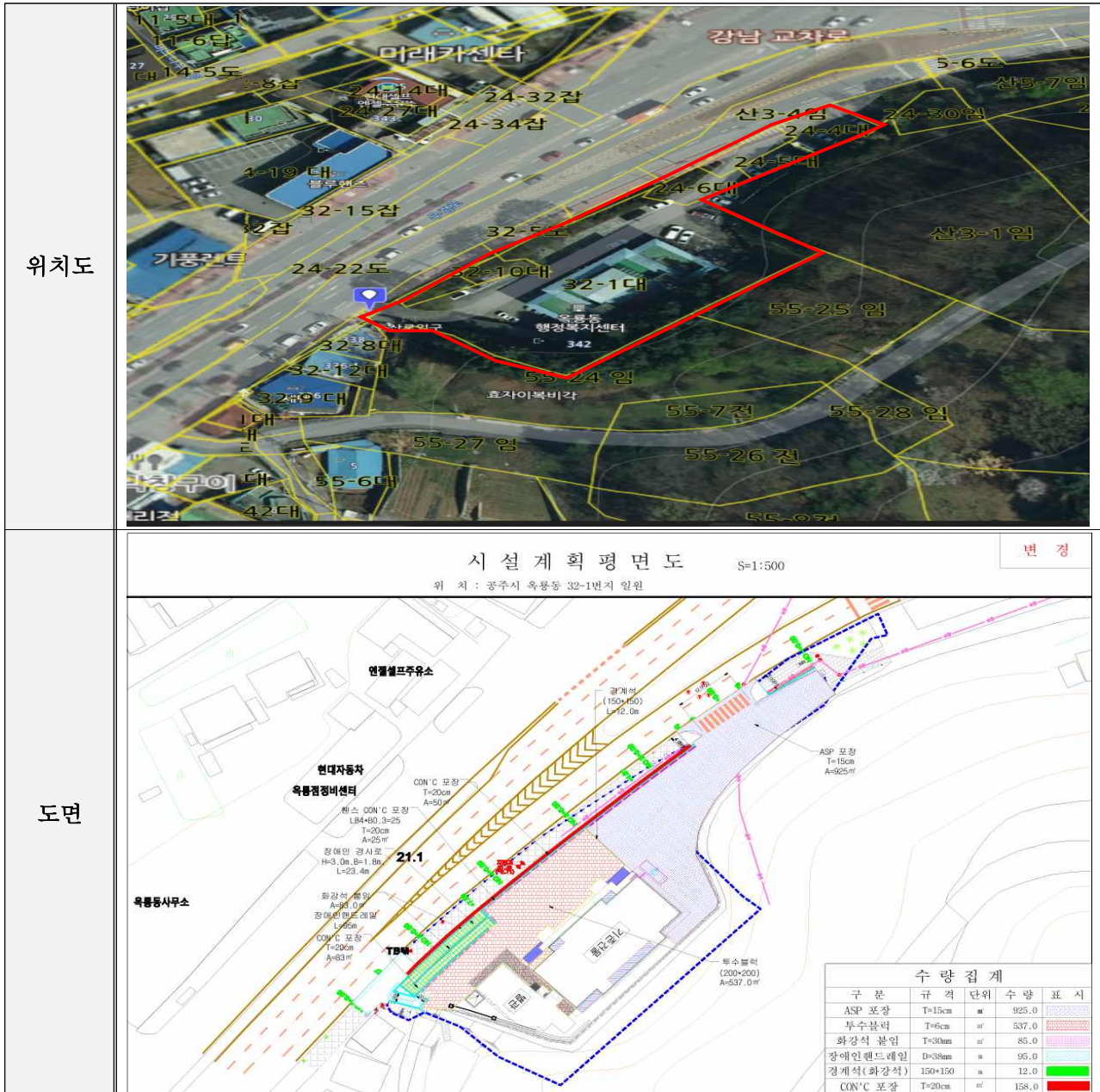
- 사업착수 및 준공예정일
 - 사업착수일 : 실시계획인가일
 - 준공예정일 : 2026. 6. 30.

바. 수용 또는 사용할 토지 또는 건물의 소재지·지번·지목 및 면적, 소유권과 소유권 외의 권리의 명세 및 그 소유자·권리자의 성명·주소

번호	지 번	지목	지적면적	사업면적	소 유 자	비고
1	32-1	대	2,235	2,225	공주시	
2	32-10	대	90	90	공주시	
3	32-11	대	46	46	공주시	
4	24-1	대	112	112	공주시	
5	24-2	대	132	132	공주시	
6	24-4	대	165	165	공주시	
7	24-5	대	69	69	공주시	
8	24-6	대	129	129	공주시	
	합계		2,978	2,968		

사. 법 제99조의 규정에 의한 공공시설 등의 귀속 및 양도에 관한 사항
(해당없음)

아. 위치도 및 실시계획도면



도시계획시설사업(대로2-8호선,소로1-34호) 실시계획(변경)인가 취소 고시

1. 공주시 고시 제2026-1호(2026.01.02.)로 실시계획(변경)인가 고시된 공주시 소학동 122-3번지 일원의 도시계획시설사업(도로:대로2-8호선, 소로1-34호선)에 대하여 「국토의 계획 및 이용에 관한 법률」 제88조 및 같은 법 시행령 제97조의 규정에 의하여 실시계획을 취소하고 같은 법 제91조 및 같은 법 시행령 제100조의 규정에 의하여 아래와 같이 고시합니다.
2. 관계도서는 공주시청 도로과(☎041-840-7822)에 비치하고 일반인에게 보입니다.

2026. 2. 19.

공 주 시 장

1. 사업시행지

- 위치 : 충청남도 공주시 소학동 122-3번지 일원

2. 사업의 종류 및 명칭

- 사업의 종류 : 공주 도시계획시설(도로 : 대로2-8호선,소로1-34호선) 실시계획(변경)인가
- 사업의 명칭 : 국도23호(신공주대교)연결로 설치사업

3. 사업의 내용

- 사업규모 :
 - 대로2-8 - 폭원 30.0~97.0m, 연장 2,897.0m
 - 소로1-3 - 폭원 10.0~60.0m, 연장 494.0m

4. 사업시행자의 명칭 및 주소

- 사업시행자 : 공주시장(도로과장)
- 주소 : 충청남도 공주시 봉황로 1

5. 사업의 착수예정일 및 준공예정일

- 착수 및 준공예정일 : 2024.10.15 ~ 2027. 12. 31.

6. 취소사유 : 「공익사업을 위한 토지 등의 취득 및 보상에 관한 법률」 제21조에 따른 사업인정(의제)사업에 대한 중앙토지수용위원회 협의 절차 선행 이후 실시계획 재고시

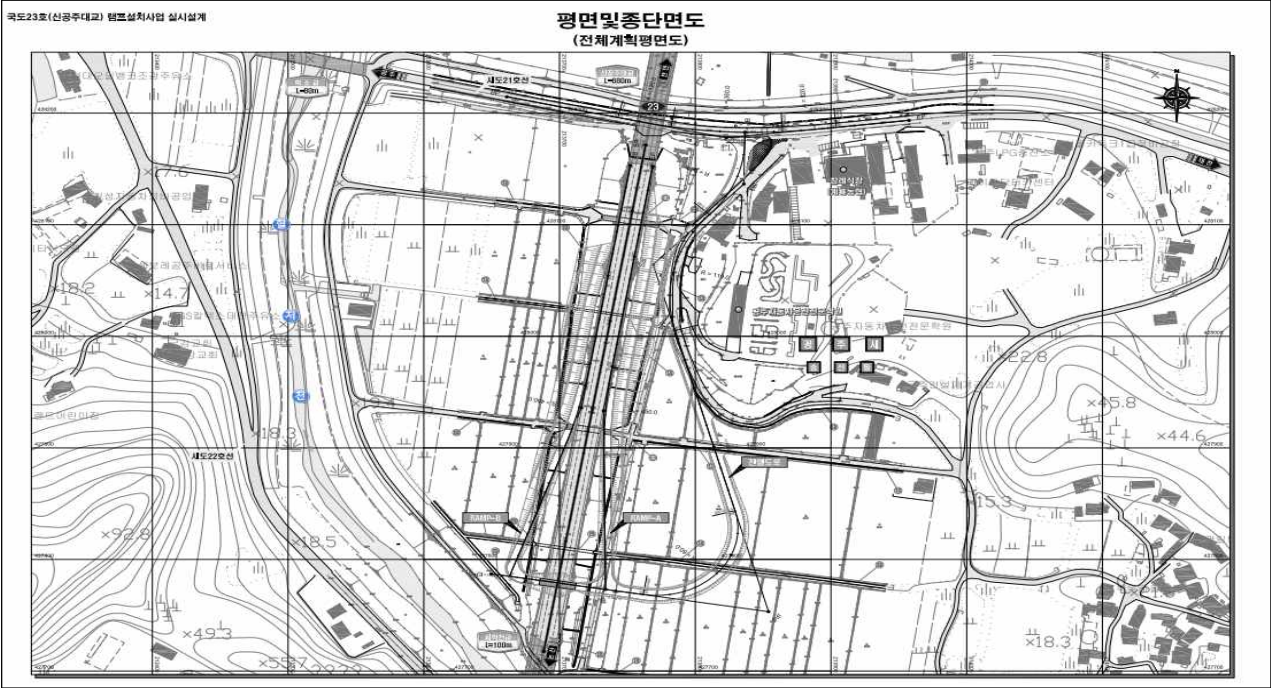
7. 수용 또는 사용할 토지 또는 건물의 소재지·지번·지목 및 면적, 소유권과 소유권 외의 권리의 명세 및 그 소유자·권리자의 성명·주소 (별첨 1 참고)

8. 위치도 및 실시계획도면

■ 위치도



■ 공사계획평면도



별첨 1

■ 토지조서

일련 번호	소재지		지번		지목		면적(m ²)		지분	소유자		관계인			비고
	시	동	당초	편입	공부	현황	당초	편입		성명	주소	성명	주소	권리의종류 및내용	
1	공주시	소학동	520	520	도	도	11,981.0	496.2	1/ 1	국토교통부					변경없음
2	공주시	소학동	122- 3	122- 3	도	도	129.0	129.0	1/ 1	공주시					변경없음
3	공주시	소학동	127- 19	127- 25	도	도	312.0	87.0	1/ 1	공주시					변경없음
4	공주시	소학동	124- 6	124- 15	임	임	53.0	37.0	1/ 1	공주시					변경없음
5	공주시	소학동	124- 2	124- 2	도	도	143.0	143.0	1/ 1	우* 하	충청남도 공주시 공주읍 우룡동				변경없음
6	공주시	소학동	124- 5	124- 5	전	전	296.0	296.0	1/ 1	공주시					변경없음
7	공주시	소학동	124- 3	124- 13	대	대	314.0	15.0	1/ 1	김* 옥	충청남도 공주시 중학동				기정
	공주시	소학동	124- 3	124- 13	대	대	314.0	15.0	1/ 1	공주시					변경
8	공주시	소학동	124- 1	124- 11	전	전	722.0	88.0	1/ 1	김* 옥	충청남도 공주시 중학동				기정
	공주시	소학동	124- 1	124- 11	전	전	722.0	88.0	1/ 1	공주시					변경
9	공주시	소학동	124- 8	124- 8	수	수	46.0	46.0	1/ 1	환경부					변경없음
10	공주시	소학동	124- 9	124- 9	도	도	56.0	56.0	1/ 1	우* 하	충청남도 공주시 공주읍 우룡동				변경없음
11	공주시	소학동	110- 2	110- 2	도	도	136.0	136.0	1/ 1	공주시					변경없음
12	공주시	소학동	61- 4	61- 4	답	답	2,141.0	2,141.0	1/ 1	국토교통부					변경없음
13	공주시	소학동	61- 5	61- 5	수	수	133.0	133.0	1/ 1	환경부					변경없음
14	공주시	소학동	61- 3	61- 3	수	수	16.0	16.0	1/ 1	환경부					변경없음

일련 번호	소재지		지번		지목		면적(㎡)		지분	소유자		관계인			비고
	시	동	당초	편입	공부	현황	당초	편입		성명	주소	성명	주소	권리의종류 및내용	
15	공주시	소학동	124- 1	124- 12	전	전	722.0	1.0	1/ 1	충청남도 공주시 중학					기정
	공주시	소학동	124- 1	124- 12	전	전	722.0	1.0	1/ 1	공주시					변경
16	공주시	소학동	654	654	도	도	50.5	50.5	1/ 1	농림축산식품부					변경없음
17	공주시	소학동	124- 4	124- 14	임	임	1,687.0	14.0	1/ 1	충청남도 공주시 중학					기정
	공주시	소학동	124- 4	124- 14	임	임	1,687.0	14.0	1/ 1	공주시					변경
18	공주시	소학동	124- 7	124- 7	임	임	101.0	101.0	1/ 1	공주시					변경없음
19	공주시	소학동	109- 16	109- 16	도	도	159.0	159.0	1/ 1	최* 환	충청남도 공주시 소학				기정
	공주시	소학동	109- 16	109- 16	도	도	159.0	159.0	1/ 1	최* 환	충청남도 공주시 소학	익산시	전북특별자치도 익산 시 인북로**길 *(남중 동)	압류 (세무13410- 675)	변경
											한국자산관리공사	서울특별시 강남구 강남대로 ***(역삼 동)(전주시사)	가압류 (2001카단2575)	변경	
20	공주시	소학동	127- 10	127- 24	잡	잡	3,510.0	78.0	1/ 2	구* 진	세종특별자치시 해밀* 로 **				기정
									1/ 2	구* 선	충청남도 공주시 신금 *길 **				기정
	공주시	소학동	127- 10	127- 24	잡	잡	3,510.0	78.0	1/ 1	공주시					변경
21	공주시	소학동	127- 21	127- 21	잡	잡	58.0	58.0	1/ 1	공주시					변경없음
22	공주시	소학동	58- 5	58- 5	답	답	798.0	798.0	1/ 1	국토교통부					변경없음
23	공주시	소학동	127- 20	127- 26	창	창	1,554.0	99.0	1/ 1	세종특별자치시 누리 로 28					기정
	공주시	소학동	127- 20	127- 26	창	창	1,554.0	99.0	1/ 1	공주시					변경
24	공주시	소학동	109- 17	109- 17	도	도	43.0	43.0	1/ 1	임* 순	충청남도 공주시 공주 읍 반죽동				기정
	공주시	소학동	109- 17	109- 17	도	도	43.0	43.0	1/ 1	공주시					변경

일련 번호	소재지		지번		지목		면적(m ²)		지분	소유자		관계인			비고
	시	동	당초	편입	공부	현황	당초	편입		성명	주소	성명	주소	권리의종류 및내용	
25	공주시	소학동	579	579	답	답	2,259.3	1,109.3	1/ 1	임* 웅	충청남도 공주시 옥룡				기정
	공주시	소학동	579	579	답	답	2,259.3	1,109.3	1/ 1	임* 웅	충청남도 공주시 옥룡	백제세마을금고	충청남도 공주시 산 성동	근저당권, 지상권	변경
26	공주시	소학동	127- 22	127- 28	임	임	471.0	198.0	1/ 1	공주시					변경없음
27	공주시	소학동	58- 6	58- 6	수	수	423.0	423.0	1/ 1	환경부					변경없음
28	공주시	소학동	520- 2	520- 6	도	도	1,643.0	489.0	1/ 1	국토교통부					변경없음
29	공주시	소학동	655	655- 1	도	도	539.3	84.9	1/ 1	농림축산식품부					변경없음
30	공주시	소학동	127- 23	127- 31	임	임	2,519.0	7.0	593/ 2519	김* 아	서울특별시 영등포구 문래로 **				기정
									1926/ 2519	김* 석	서울특별시 양천구				기정
	공주시	소학동	127- 23	127- 31	임	임	2,519.0	7.0	1/ 1	공주시					변경
31	공주시	소학동	109- 15	109- 19	도	도	46.0	5.0	1/ 1	임* 순	충청남도 공주시 공주 읍 반죽동				기정
	공주시	소학동	109- 15	109- 19	도	도	46.0	5.0	1/ 1	공주시					변경
32	공주시	소학동	656	656- 1	구	구	623.7	210.7	1/ 1	농림축산식품부					변경없음
33	공주시	소학동	580	580	답	답	1,190.4	1,190.4	1/ 1	정* 결	대전광역시 유성구 상 대동				기정
	공주시	소학동	580	580	답	답	1,190.4	1,190.4	1/ 1	공주시					변경
34	공주시	소학동	657	657- 3	도	도	1,295.3	30.8	1/ 1	농림축산식품부					변경없음
35	공주시	소학동	658	658- 3	구	구	598.7	14.1	1/ 1	농림축산식품부					변경없음
36	공주시	소학동	657	657- 1	도	도	1,295.3	208.7	1/ 1	농림축산식품부					변경없음
37	공주시	소학동	658	658- 1	구	구	598.7	92.2	1/ 1	농림축산식품부					변경없음

일련 번호	소재지		지번		지목		면적(㎡)		지분	소유자		관계인			비고
	시	동	당초	편입	공부	현황	당초	편입		성명	주소	성명	주소	권리의종류 및내용	
38	공주시	소학동	329- 7	329- 7	수	수	419.0	419.0	1/ 1	환경부					변경없음
39	공주시	소학동	586	586- 1	답	답	6,124.1	2,433.8	1/ 1	류* 경	세종특별자치시 다솜 로 ***				기정
	공주시	소학동	586	586- 1	답	답	6,124.1	2,433.8	1/ 1	공주시					변경
40	공주시	소학동	584	584	답	답	827.9	827.9	1/ 1	우* 영	충청남도 공주시 소학 영				기정
	공주시	소학동	584	584	답	답	827.9	827.9	1/ 1	공주시					변경
41	공주시	소학동	585	585	답	답	3,096.8	55.8	1/ 1	이* 선	충청남도 공주시 의당 면				기정
	공주시	소학동	585	585	답	답	3,096.8	55.8	1/ 1	공주시					변경
42	공주시	소학동	662	662- 3	구	구	1,747.7	104.1	1/ 1	농림축산식품부					변경없음
43	공주시	소학동	662	662- 1	구	구	1,747.7	189.6	1/ 1	농림축산식품부					변경없음
44	공주시	소학동	591	591- 1	답	답	881.1	313.9	1/ 1	여* 아	대전광역시 서구 갈마 중로** 번길 **				기정
	공주시	소학동	591	591- 1	답	답	881.1	313.9	1/ 1	공주시					변경
45	공주시	소학동	592	592- 1	답	답	1,008.2	347.2	1/ 1	구* 환	세종특별자치시 나리 로 **				기정
	공주시	소학동	592	592- 1	답	답	1,008.2	347.2	1/ 1	공주시					변경
46	공주시	소학동	595	595- 1	답	답	3,887.0	821.7	1/ 1	우* 영	충청남도 공주시 소학 영				기정
	공주시	소학동	595	595- 1	답	답	3,887.0	821.7	1/ 1	공주시					변경
47	공주시	소학동	593	593- 1	답	답	1,949.6	489.9	1/ 1	박* 오	충청남도 공주시 소학 영				기정
	공주시	소학동	593	593- 1	답	답	1,949.6	489.9	1/ 1	공주시					변경
48	공주시	소학동	594	594- 1	답	답	1,961.7	517.0	1/ 1	주경환	충청남도 공주시 소학 영				기정

일련 번호	소재지		지번		지목		면적(㎡)		지분	소유자		관계인			비고
	시	동	당초	편입	공부	현황	당초	편입		성명	주소	성명	주소	권리의종류 및내용	
	공주시	소학동	594	594- 1	답	답	1,961.7	517.0	1/ 1	공주시					변경
49	공주시	소학동	120- 1	120- 3	도	도	43.0	39.0	1/ 1	서* 석	충청남도 공주시 금흥동				기정
	공주시	소학동	120- 1	120- 3	도	도	43.0	39.0	1/ 1	공주시					변경
50	공주시	소학동	101	101- 1	구	구	753.0	102.0	1/ 1	농림축산식품부					변경없음
51	공주시	소학동	121- 1	121- 1	도	도	46.0	46.0	1/ 1	국토교통부					변경없음
52	공주시	소학동	102- 5	102- 5	도	도	53.0	53.0	1/ 1	국토교통부					변경없음
53	공주시	소학동	122- 1	122- 1	도	도	275.0	275.0	1/ 1	공주시					변경없음
54	공주시	소학동	102- 2	102- 10	수	수	232.0	8.0	1/ 1	환경부					변경없음
55	공주시	소학동	102- 6	102- 6	도	도	22.0	22.0	1/ 3	변* 영	충청남도 공주시 소학동				기정
									1/ 3	변* 옥	충청남도 공주시 소학동				기정
									1/ 3	변* 수	충청남도 공주시 소학동				기정
	공주시	소학동	102- 6	102- 6	도	도	22.0	22.0	1/ 1	공주시					변경
56	공주시	소학동	102- 4	102- 4	답	답	688.0	688.0	1/ 3	변* 영	충청남도 공주시 소학동				기정
									1/ 3	변* 수	충청남도 공주시 소학동				기정
									1/ 3	변* 옥	충청남도 공주시 소학동				기정
	공주시	소학동	102- 4	102- 4	답	답	688.0	688.0	1/ 1	공주시					변경
57	공주시	소학동	104- 3	104- 9	답	답	2,055.0	540.0	1/ 1	국토교통부					변경없음
58	공주시	소학동	100	100	구	구	113.0	113.0	1/ 1	농림축산식품부					변경없음

일련 번호	소재지		지번		지목		면적(m ²)		지분	소유자		관계인			비고
	시	동	당초	편입	공부	현황	당초	편입		성명	주소	성명	주소	권리의종류 및내용	
59	공주시	소학동	102- 3	102- 12	답	답	1,307.0	188.0	1/ 1	박* 오	충청남도 아산시 소학동				기정
	공주시	소학동	102- 3	102- 12	답	답	1,307.0	188.0	1/ 1	공주시					변경
60	공주시	소학동	102- 3	102- 11	답	답	1,307.0	36.0	1/ 1	박* 오	충청남도 아산시 소학동				기정
	공주시	소학동	102- 3	102- 11	답	답	1,307.0	36.0	1/ 1	공주시					변경
61	공주시	소학동	102- 1	102- 9	답	답	995.0	320.0	1/ 1	국토교통부					변경없음
62	공주시	소학동	123- 2	123- 2	도	도	268.0	268.0	1/ 1	공주시					변경없음
63	공주시	소학동	102- 7	102- 13	답	답	818.0	106.0	1/ 1	국토교통부					변경없음
64	공주시	소학동	99- 1	99- 3	구	구	544.0	371.0	1/ 1	농림축산식품부					변경없음
65	공주시	소학동	102- 8	102- 15	수	수	315.0	5.0	1/ 1	환경부					변경없음
66	공주시	소학동	98- 1	98- 3	도	도	375.0	239.0	1/ 1	농림축산식품부					변경없음
67	공주시	소학동	61- 1	61- 6	답	답	465.0	366.0	1/ 1	국토교통부					변경없음
68	공주시	소학동	62- 4	62- 5	답	답	1,203.0	861.0	1/ 1	국토교통부					변경없음
69	공주시	소학동	61- 2	61- 7	답	답	1,865.0	1,763.0	1/ 1	국토교통부					변경없음
70	공주시	소학동	561	561- 1	답	답	1,120.9	158.3	1/ 1	김* 우	충청남도 공주시 남다 리길				기정
	공주시	소학동	561	561- 1	답	답	1,120.9	158.3	1/ 1	공주시					변경
71	공주시	소학동	650	650- 1	구	구	1,286.6	32.6	1/ 1	농림축산식품부					변경없음
72	공주시	소학동	89- 1	89- 1	구	구	464.0	464.0	1/ 1	농림축산식품부					변경없음
73	공주시	소학동	571	571- 1	답	답	621.6	224.7	1/ 1	기획재정부					변경없음

일련 번호	소재지		지번		지목		면적(m ²)		지분	소유자		관계인			비고
	시	동	당초	편입	공부	현황	당초	편입		성명	주소	성명	주소	권리의종류 및내용	
74	공주시	소학동	60- 4	60- 4	답	답	1,343.0	1,343.0	1/ 1	국토교통부					변경없음
75	공주시	소학동	58- 1	58- 1	답	답	2,940.0	2,940.0	1/ 1	농림축산식품부					기정
	공주시	소학동	58- 1	58- 1	답	답	2,940.0	2,940.0	1/ 1	국토교통부					변경
76	공주시	소학동	58- 2	58- 2	답	답	1,805.0	1,805.0	1/ 1	국토교통부					변경없음
77	공주시	소학동	651	651- 1	도	도	354.7	18.6	1/ 1	농림축산식품부					변경없음
78	공주시	소학동	652	652- 1	구	구	136.3	8.9	1/ 1	농림축산식품부					변경없음
79	공주시	소학동	86- 1	86- 1	도	도	268.0	268.0	1/ 1	농림축산식품부					변경없음
80	공주시	소학동	68- 1	68- 1	구	구	176.0	176.0	1/ 1	농림축산식품부					변경없음
81	공주시	소학동	329- 5	329- 5	답	답	1,106.0	1,106.0	1/ 1	국토교통부					변경없음
82	공주시	소학동	577	577- 1	답	답	1,900.0	1,013.3	1/ 1	김* 순	충청남도 공주시 소학 동				기정
	공주시	소학동	577	577- 1	답	답	1,900.0	1,013.3	1/ 1	공주시					변경
83	공주시	소학동	329- 2	329- 2	답	답	3,045.0	3,045.0	1/ 1	국토교통부					변경없음
84	공주시	소학동	329- 6	329- 6	답	답	1,908.0	1,908.0	1/ 1	국토교통부					변경없음
85	공주시	소학동	653	653- 1	구	구	291.5	88.3	1/ 1	농림축산식품부					변경없음

■ 물건조서

일련 번호	소재지		지번		물건의종류	구조및규격	면적수량	단위	지분	소유자		비고
	시	동	당초	편입						성명	주소	
1	공주시	소학동	102-3, 102-4	102-4, 102-11, 102-12	장승	R50, H5.0	5	주	1/1	유*호	충청남도 공주시 우금티로 580, ***동 ***호(금학 e-편한세상)	수용대상
2	공주시	소학동	102-3, 102-4	102-4, 102-11, 102-12	당단풍나무	R15, H3.0	2	주	1/1	유*호	충청남도 공주시 우금티로 580, ***동 ***호(금학 e-편한세상)	수용대상
3	공주시	소학동	102-3, 102-4	102-4, 102-11, 102-12	갯나무	R8, H2.0	5	주	1/1	유*호	충청남도 공주시 우금티로 580, ***동 ***호(금학 e-편한세상)	수용대상
4	공주시	소학동	102-3, 102-4	102-4, 102-11, 102-12	밤나무 묘목	R2, H0.8	10	주	1/1	유*호	충청남도 공주시 우금티로 580, ***동 ***호(금학 e-편한세상)	수용대상
5	공주시	소학동	102-3, 102-4	102-4, 102-11, 102-12	가이츠카 향나무	R15, W2.0, H2.5	2	주	1/1	유*호	충청남도 공주시 우금티로 580, ***동 ***호(금학 e-편한세상)	수용대상
6	공주시	소학동	102-3, 102-4	102-4, 102-11, 102-12	개나리 묘목	H0.5	36	m ²	1/1	유*호	충청남도 공주시 우금티로 580, ***동 ***호(금학 e-편한세상)	수용대상
7	공주시	소학동	102-3, 102-4	102-4, 102-11, 102-12	꽃사과나무	R5, H2.5	2	주	1/1	유*호	충청남도 공주시 우금티로 580, ***동 ***호(금학 e-편한세상)	수용대상
8	공주시	소학동	102-3, 102-4	102-4, 102-11, 102-12	화살나무	W0.5, H1.0	60	주	1/1	유*호	충청남도 공주시 우금티로 580, ***동 ***호(금학 e-편한세상)	수용대상
9	공주시	소학동	102-3, 102-4	102-4, 102-11, 102-12	영산홍	H0.5~1.0	30	m ²	1/1	유*호	충청남도 공주시 우금티로 580, ***동 ***호(금학 e-편한세상)	수용대상
10	공주시	소학동	102-3, 102-4	102-4, 102-11, 102-12	사철나무	W0.5, H0.8	30	m ²	1/1	유*호	충청남도 공주시 우금티로 580, ***동 ***호(금학 e-편한세상)	수용대상
11	공주시	소학동	102-3, 102-4	102-4, 102-11, 102-12	반송 (조경)	R25, W2.0, H1.5~2.5	14	주	1/1	유*호	충청남도 공주시 우금티로 580, ***동 ***호(금학 e-편한세상)	수용대상
12	공주시	소학동	102-3, 102-4	102-4, 102-11, 102-12	계수나무	R5~10, H2.5	40	주	1/1	유*호	충청남도 공주시 우금티로 580, ***동 ***호(금학 e-편한세상)	수용대상
13	공주시	소학동	102-3, 102-4	102-4, 102-11, 102-12	목련	R12, H4.0	4	주	1/1	유*호	충청남도 공주시 우금티로 580, ***동 ***호(금학 e-편한세상)	수용대상
14	공주시	소학동	102-3, 102-4	102-4, 102-11, 102-12	당단풍나무	R20, H4.0	1	주	1/1	유*호	충청남도 공주시 우금티로 580, ***동 ***호(금학 e-편한세상)	수용대상
15	공주시	소학동	102-3, 102-4	102-4, 102-11, 102-12	산딸나무	R10, H3.0	17	주	1/1	유*호	충청남도 공주시 우금티로 580, ***동 ***호(금학 e-편한세상)	수용대상
16	공주시	소학동	102-3, 102-4	102-4, 102-11, 102-12	이팝나무	R15, H3.0	105	주	1/1	유*호	충청남도 공주시 우금티로 580, ***동 ***호(금학 e-편한세상)	수용대상

일련 번호	소재지		지번		물건의종류	구조및규격	면적수량	단위	지분	소유자		비고
	시	동	당초	편입						성명	주소	
17	공주시	소학동	102-3, 102-4	102-4, 102-11, 102-12	메타세쿼이아	B40, H8.0	2	주	1/1	유*호	충청남도 공주시 우금티로 580, ***동 ***호(금학 e-편한세상)	수용대상
18	공주시	소학동	102-3, 102-4	102-4, 102-11, 102-12	구상나무	R20, W2.0, H2.5	1	주	1/1	유*호	충청남도 공주시 우금티로 580, ***동 ***호(금학 e-편한세상)	수용대상
19	공주시	소학동	102-3, 102-4	102-4, 102-11, 102-12	배롱나무	R20, H3.0	4	주	1/1	유*호	충청남도 공주시 우금티로 580, ***동 ***호(금학 e-편한세상)	수용대상
20	공주시	소학동	102-3, 102-4	102-4, 102-11, 102-12	모과나무	R20, H3.0	2	주	1/1	유*호	충청남도 공주시 우금티로 580, ***동 ***호(금학 e-편한세상)	수용대상
21	공주시	소학동	102-3, 102-4	102-4, 102-11, 102-12	느티나무	R30, H3.5	2	주	1/1	유*호	충청남도 공주시 우금티로 580, ***동 ***호(금학 e-편한세상)	수용대상
22	공주시	소학동	102-3, 102-4	102-4, 102-11, 102-12	단풍나무	R10, H3.0	1	주	1/1	유*호	충청남도 공주시 우금티로 580, ***동 ***호(금학 e-편한세상)	수용대상
23	공주시	소학동	102-3, 102-4	102-4, 102-11, 102-12	은행나무	B10 ~ 15, H4.0	60	주	1/1	유*호	충청남도 공주시 우금티로 580, ***동 ***호(금학 e-편한세상)	수용대상
24	공주시	소학동	102-3, 102-4	102-4, 102-11, 102-12	철엽수	R15, H3.0	1	주	1/1	유*호	충청남도 공주시 우금티로 580, ***동 ***호(금학 e-편한세상)	수용대상
25	공주시	소학동	102-3, 102-4	102-4, 102-11, 102-12	산수유	R10, H3.0	1	주	1/1	유*호	충청남도 공주시 우금티로 580, ***동 ***호(금학 e-편한세상)	수용대상
26	공주시	소학동	102-3, 102-4	102-4, 102-11, 102-12	살구나무	R10, H3.0	6	주	1/1	유*호	충청남도 공주시 우금티로 580, ***동 ***호(금학 e-편한세상)	수용대상
27	공주시	소학동	102-3, 102-4	102-4, 102-11, 102-12	측백나무	W1.0, H2.5	3	주	1/1	유*호	충청남도 공주시 우금티로 580, ***동 ***호(금학 e-편한세상)	수용대상
28	공주시	소학동	102-3, 102-4	102-4, 102-11, 102-12	벗나무	B15, H3.0	2	주	1/1	유*호	충청남도 공주시 우금티로 580, ***동 ***호(금학 e-편한세상)	수용대상
29	공주시	소학동	102-3, 102-4	102-4, 102-11, 102-12	느티나무	R15, H3.0	1	주	1/1	유*호	충청남도 공주시 우금티로 580, ***동 ***호(금학 e-편한세상)	수용대상
30	공주시	소학동	102-3, 102-4	102-4, 102-11, 102-12	마가목	R15, H3.0	1	주	1/1	유*호	충청남도 공주시 우금티로 580, ***동 ***호(금학 e-편한세상)	수용대상
31	공주시	소학동	102-3, 102-4	102-4, 102-11, 102-12	양자두나무	R15, H4.0	1	주	1/1	유*호	충청남도 공주시 우금티로 580, ***동 ***호(금학 e-편한세상)	수용대상
32	공주시	소학동	102-3, 102-4	102-4, 102-11, 102-12	산수유	R6, H2.0	5	주	1/1	유*호	충청남도 공주시 우금티로 580, ***동 ***호(금학 e-편한세상)	수용대상
33	공주시	소학동	102-3, 102-4	102-4, 102-11, 102-12	버즘나무	R15, H3.0	2	주	1/1	유*호	충청남도 공주시 우금티로 580, ***동 ***호(금학 e-편한세상)	수용대상

일련 번호	소재지		지번		물건의종류	구조및규격	면적수량	단위	지분	소유자		비고
	시	동	당초	편입						성명	주소	
34	공주시	소학동	102-3 102-4	102-4, 102-11, 102-12	단풍나무	R50, H4.0	1	주	1/1	유*호	충청남도 공주시 우금티로 580, ***동 ***호(금학 e-편한세상)	수용대상
35	공주시	소학동	102-3, 102-4	102-4, 102-11, 102-12	모과나무	R30, H4.0	1	주	1/1	유*호	충청남도 공주시 우금티로 580, ***동 ***호(금학 e-편한세상)	수용대상
36	공주시	소학동	102-3, 102-4	102-4, 102-11, 102-12	배롱나무	R10~15, H3.0	40	주	1/1	유*호	충청남도 공주시 우금티로 580, ***동 ***호(금학 e-편한세상)	수용대상
37	공주시	소학동	102-3, 102-4	102-4, 102-11, 102-12	소나무	R10~15, H3.5	21	주	1/1	유*호	충청남도 공주시 우금티로 580, ***동 ***호(금학 e-편한세상)	수용대상
38	공주시	소학동	102-3, 102-4	102-4, 102-11, 102-12	소나무	R25, H4.0	1	주	1/1	유*호	충청남도 공주시 우금티로 580, ***동 ***호(금학 e-편한세상)	수용대상
39	공주시	소학동	102-3, 102-4	102-4, 102-11, 102-12	이팝나무	R25, H3.0	1	주	1/1	유*호	충청남도 공주시 우금티로 580, ***동 ***호(금학 e-편한세상)	수용대상
40	공주시	소학동	102-3, 102-4	102-4, 102-11, 102-12	이팝나무	R15, H3.0	1	주	1/1	유*호	충청남도 공주시 우금티로 580, ***동 ***호(금학 e-편한세상)	수용대상
41	공주시	소학동	102-3, 102-4	102-4, 102-11, 102-12	단풍나무	R20, H3.0	5	주	1/1	유*호	충청남도 공주시 우금티로 580, ***동 ***호(금학 e-편한세상)	수용대상
42	공주시	소학동	102-3, 102-4	102-4, 102-11, 102-12	소나무	R10, H2.5	1	주	1/1	유*호	충청남도 공주시 우금티로 580, ***동 ***호(금학 e-편한세상)	수용대상
43	공주시	소학동	102-3, 102-4	102-4, 102-11, 102-12	철엽수	R25, H3.5	2	주	1/1	유*호	충청남도 공주시 우금티로 580, ***동 ***호(금학 e-편한세상)	수용대상
44	공주시	소학동	102-3, 102-4	102-4, 102-11, 102-12	회화나무	R15, H3.5	9	주	1/1	유*호	충청남도 공주시 우금티로 580, ***동 ***호(금학 e-편한세상)	수용대상
45	공주시	소학동	102-3, 102-4	102-4, 102-11, 102-12	당단풍나무	R25, H5.0	1	주	1/1	유*호	충청남도 공주시 우금티로 580, ***동 ***호(금학 e-편한세상)	수용대상
46	공주시	소학동	102-3, 102-4	102-4, 102-11, 102-12	개나리	1.0*23.0*(H)1.0	23	M	1/1	유*호	충청남도 공주시 우금티로 580, ***동 ***호(금학 e-편한세상)	수용대상
47	공주시	소학동	102-3, 102-4	102-4, 102-11, 102-12	산딸나무	R15, H3.0	14	주	1/1	유*호	충청남도 공주시 우금티로 580, ***동 ***호(금학 e-편한세상)	수용대상
48	공주시	소학동	102-4	102-4	상수도	-	1	식	1/1	유*호	충청남도 공주시 우금티로 580, ***동 ***호(금학 e-편한세상)	수용대상
49	공주시	소학동	579	579	잣나무	R8, H2.0	25	주	1/1	유*호	충청남도 공주시 우금티로 580, ***동 ***호(금학 e-편한세상)	수용대상
50	공주시	소학동	579	579	측백나무	R8, W1.0, H3.0	1	주	1/1	유*호	충청남도 공주시 우금티로 580, ***동 ***호(금학 e-편한세상)	수용대상

입력 번호	소재지		지번		물건의종류	구조및규격	면적수량	단위	지분	소유자		비고
	시	동	당초	편입						성명	주소	
51	공주시	소학동	579	579	이팝나무	R10~15, H4.0	159	주	1/1	유*호	충청남도 공주시 우금티로 580, ***동 ***호(금학 e-편한세상)	수용대상
52	공주시	소학동	579	579	느티나무	R25, H4.0	4	주	1/1	유*호	충청남도 공주시 우금티로 580, ***동 ***호(금학 e-편한세상)	수용대상
53	공주시	소학동	122-3	122-3	간판설치가설물	-	1	식	1/1	소유자미상	-	
54	공주시	소학동	520	520	간판	(사)산처럼힐링센터	1	식	1/1	강*자((사)산처럼 힐링센터)	충청남도 공주시 소학길 **	
55	공주시	소학동	520	520	간판	산처럼힐링찾집	1	식	1/1	강*자(산처럼힐링 찾집)	충청남도 공주시 소학길 **	
56	공주시	소학동	520	520	간판	소학장수촌	1	식	1/1	소학장수촌 (김*옥)	충청남도 공주시 소학길 ** (충청남도 공주시 우금티로 580, ***동 ****호)	