

강한공주 행복한시민

시 보

시보는 공문서로서의 효력을 갖습니다.

제975호 2026. 4. 8.(수)

www.gongju.go.kr



선 람	기관위원장	회 람						



발행 : 공주시 편집 : 홍보미디어실 ☎ 041-840-8464
우)32552 충청남도 공주시 봉황로 1 공주시청

【공 고】

- 제2026-1062호 도시계획시설(공공청사 : 공동체 플러스센터) 사업 완료 공고 3
- 제2026-1096호 공주 도시관리계획(도로, 학교) 결정(변경)(안) 공람.공고 5

【고 시】

- 제2026-64호 도로명주소 부여 고시 9
- 제2026-67호 도시계획시설[체육시설:프린세스GC 주차장]사업 실시계획(변경)인가고시 10
- 제2026-69호 자연재해위험개선지구(덕곡, 박산) 지정 및 지형도면, 토지의 세목조서 고시 14

도시계획시설(공공청사: 공동체 플러스센터) 사업 완료 공고

공주시 옥룡동 32-1번지 일원 내 「공동체 플러스센터 부지조성」 시행을 위한 도시계획시설(공공청사 : 공동체 플러스센터)사업이 완료되었기에 「국토의 계획 및 이용에 관한 법률」 제98조 제3항의 규정에 의하여 다음과 같이 공고합니다.

2026년 4월 1일

공 주 시 장

1. 사업내역

종류	명칭	사업위치	사업면적 (필지/㎡)	사업내용	사업기간	비고
도시계획 시설 (공공청사: 공동체 플러스센터)	공동체 플러스 센터 부지조성 사업	옥룡동 32-1번지 일원	8/2,968	- 아스콘포장 : A=925㎡ - 투수블럭 : A=537㎡	2023.09.12. ~ 2025.12.29	

2. 사업시행자의 성명 및 주소

- 성명 : 공주시장
- 주소 : 충남 공주시 봉황동 1

3. 준공 토지 및 건물의 조서

토지조서

번호	주소	지번	지목	사업면적(m ²)	소유자	비고
합계				2,968		
1	옥룡동	32-1	대	2,225	공주시	
2	옥룡동	32-10	대	90	공주시	
3	옥룡동	32-11	대	46	공주시	
4	옥룡동	24-1	대	112	공주시	
5	옥룡동	24-2	대	132	공주시	
6	옥룡동	24-4	대	165	공주시	
7	옥룡동	24-5	대	69	공주시	
8	옥룡동	24-6	대	129	공주시	

공주 도시관리계획(도로, 학교) 결정(변경)(안) 공람·공고

공주시 유구읍 백교리 95-4번지, 신관동(금강약국~주공4차) 537-3번지 일원의 도시관리계획(도시계획시설 : 도로, 학교) 결정(변경)하기 위하여 「국토의 계획 및 이용에 관한 법률」 제28조 및 같은법 시행령 제22조에 따라 주민의견을 청취하고자 다음과 같이 공람·공고 하오니 의견이 있으신 분은 열람기간 내에 서면으로 의견을 제출하여 주시기 바랍니다.

2026. 4. 6.

공 주 시 장

1. 도시관리계획 결정(변경) 조서

도시계획시설(도로, 학교) 결정(변경)조서

가. 교통시설(10개소)

1) 도로(10개소)

가) 공주 도시지역(9개소)

■ 도로 결정(변경)조서

구분	규 모				기능	연장 (m)	기점	종점	사용 형태	주 요 경과지	최 초 결정일	비고
	등급	류별	번호	폭원 (m)								
신설	소로	1	나	10.7 ~ 20.3	국지 도로	259	대로3-7 (신관동 31-9)	중로1-7 (신관동 263-7)	일반 도로	-	-	노상주차 (6대)
신설	소로	1	다	11~ 20.9	국지 도로	238	대로3-7 (신관동 247-17)	중로1-6 (신관동 14-3)	일반 도로	-	-	노상주차 (18대)
기정	소로	2	51	8	국지 도로	1,258	중로1-6 (신관동 13-7)	소로3-103 (신관동 636)	일반 도로	-	'85.12.28.	
변경	소로	2	51	8	국지 도로	1,030	대로3-7 (신관동 247-2)	소로3-103 (신관동 636)	일반 도로			

구분	규 모				기능	연장 (m)	기점	종점	사용 형태	주 요 경과지	최 초 결정일	비고
	등급	류별	번호	폭원 (m)								
기정	소로	2	72	8	국지 도로	561	소로2-51 (신관동 246-4)	대로1-2 (신관동 676)	일반 도로	-	'85.12.28.	
변경	소로	2	72	8	국지 도로	492	소로1-나 (신관동 264)	대로1-2 (신관동 676)	일반 도로			
기정	소로	2	74	8	국지 도로	214	대로3-5 (신관동 244-3)	대로2-3 (신관동 265-29)	일반 도로	-	'86.3.20.	
변경	소로	2	74	8	국지 도로	140	대로3-5 (신관동 244-3)	소로1-나 (신관동 248-29)	일반 도로			
기정	소로	2	75	8	국지 도로	169	대로3-5	소로2-78	일반 도로	-	'85.12.28.	
변경	소로	2	75	8	국지 도로	92	대로3-5	소로1-다 (신관동 537-28)	일반 도로			
기정	소로	2	78	8	국지 도로	611	소로2-75	소로2-80	일반 도로	-	'85.12.28.	
변경	소로	2	78	8	국지 도로	631	소로1-다	소로2-80	일반 도로			
신설	소로	2	라	8	국지 도로	51	소로1-나 (신관동 248-2)	소로2-51 (신관동 249-5)	일반 도로	-	-	
신설	소로	2	마	8	국지 도로	48	소로1-나 (신관동 265-33)	대로2-3 (신관동 265-30)	일반 도로	-	-	

※ 나~마: 임시번호를 부여함

■ 도로 결정(변경) 사유서

변경전 도로명	변경후 도로명	변경내용	변경사유
-	소로1-나	<ul style="list-style-type: none"> ○ 도시계획도로(소로1-나) 신설 - 폭원(B): 10.7~ 20.3m - 연장(L): 259m - 면적(A): 3,780㎡ 	<ul style="list-style-type: none"> ○ 원활한 교통소통을 확보하고, 시민 및 방문객들에게 이용 편의 등을 제공코자 도시계획도로 개설
-	소로1-다	<ul style="list-style-type: none"> ○ 도시계획도로(소로1-다) 신설 - 폭원(B): 11~ 20.9m - 연장(L): 238m - 면적(A): 3,880㎡ 	<ul style="list-style-type: none"> ○ 원활한 교통소통을 확보하고, 시민 및 방문객들에게 이용 편의 등을 제공코자 도시계획도로 개설
소로2-51	소로2-51	<ul style="list-style-type: none"> ○ 연장축소 및 면적변경 - 연장(L): 1,258m→1,030m (감 228m) - 면적(A): 9,691㎡→7,812㎡ (감 1,879m) 	<ul style="list-style-type: none"> ○ 소로1-다호선 신설에 따른 도시계획도로(소로2-51호선) 연장축소

변경전 도로명	변경후 도로명	변경내용	변경사유
소로2-72	소로2-72	○ 연장축소 및 면적변경 - 연장(L): 561m→492m (감 69m) - 면적(A): 4,874㎡→4,314㎡ (감 560m)	○ 소로1-나호선 신설에 따른 도시계획도로(소로2-72호선) 연장축소
소로2-74	소로2-74	○ 연장축소 및 면적변경 - 연장(L): 214m→140m (감 74m) - 면적(A): 1,760㎡→1,182㎡ (감 578m)	○ 소로1-나호선 신설에 따른 도시계획도로(소로2-74호선) 연장축소
소로2-75	소로2-75	○ 연장축소 및 면적변경 - 연장(L): 169m→92m (감 77m) - 면적(A): 1,294㎡→720㎡ (감 574m)	○ 소로1-다호선 신설에 따른 도시계획도로(소로2-75호선) 연장축소
소로2-78	소로2-78	○ 연장증가 및 면적변경 - 연장(L): 611m→631m (증 20m) - 면적(A): 4,660㎡→5,147㎡ (증 487m)	○ 도시계획도로(소로2-78호선) 연장 및 면적 변경
-	소로2-라	○ 도시계획도로(소로2-라) 신설 - 폭원(B): 8m - 연장(L): 51m - 면적(A): 434㎡	○ 도시계획도로(소로2-72호선) 연장축소에 따른 신설
-	소로2-마	○ 도시계획도로(소로2-마) 신설 - 폭원(B): 8m - 연장(L): 48m - 면적(A): 375㎡	○ 도시계획도로(소로2-74호선) 연장축소에 따른 신설

나) 유구 도시지역(1개소)

■ 도로 결정(변경)조서

구분	규 모				기능	연장(m)	기점	종점	사용 형태	주요 경과지	최초 결정일	비고
	등급	류별	번호	폭원(m)								
신설	소로	3	가	5.1~7.5m	국지 도로	115	중로1-2	소로2-29	일반 도로	-	-	

※ 가: 임시번호를 부여함

■ 도로 결정(변경) 사유서

변경전 도로명	변경후 도로명	변경내용	변경사유
-	소로3-가	○ 도시계획도로(소로3-가) 신설 - 폭원(B): 5.1~7.5m - 연장(L): 115m - 면적(A): 752㎡	○ 주거지역 진출입 및 주변 교통 여건을 개선하기 위한 도시계획도로 개설

나. 공공·문화체육시설

1) 학교(1개소)

가) 유구 도시지역(1개소)

■ 학교 결정(변경)조서

구분	도면 표시 번호	시설명	시설의 종류	위치	면적(㎡)			최초 결정일	비고
					기정	변경	변경후		
변경	3	공주마이스터 고등학교	고등 학교	유구읍 백교리 133번지 일원	21,034	감) 160	20,874	충남교육 제9호 (83.9.24)	

■ 학교 결정(변경) 사유서

도면 표시 번호	시설명	변경내용	변경사유
3	공주마이스터 고등학교	○ 면적변경 - 면적(A): 21,034㎡→20,874㎡ (감 160㎡)	○ 도시계획도로 개설을 위한 학교용지 일부면적(160㎡) 제척

2. 열람기간 : 2026. 4. 15.(수). ~ 2026. 4. 29.(수). (14일간)

3. 열람장소 : 공주시 도로과 도시계획도로팀, 유구읍 행정복지센터, 신관동 행정복지센터

4. 관계도서 : 게재생략(열람장소에 비치)

5. 의견제출 : 당해 도시관리계획 결정 변경(안)에 대한 의견이 있는 토지 등 소유자 및 이해관계인은 열람기간내에 열람장소에 비치된 의견서에 의견을 기재하여 공주시 도로과 도시계획도로팀에 서면으로 제출하여 주시기 바랍니다.

6. 기타사항

- 당해 열람(안)은 확정되지 않은 사항으로 행정절차(관계기관 협의, 도시계획 위원회 심의 등) 이행과정 중 변경될 수 있으며, 열람장소에서 복사 및 사진 촬영은 금지합니다.

- 기타 자세한 사항은 공주시청 도로과 도시계획도로팀(☎041-840-7832)으로 문의하여 주시기 바랍니다.

도로명주소 부여 고시

우리 시 도로명 주소 부여 사항이 있어 「도로명주소법」 제11조 제3항 및 같은법 제12조 제5항의 규정에 의거 건물 등에 부여한 도로명주소를 다음과 같이 고시합니다.

2026. 03. 31.

공주시장

○ 도로명주소 : 충청남도 공주시 우금티로 365 (주미동) 외 9건

부여	종전주소	도로명주소	도로명 고시일	도로명 부여사유	
	별 지 참조(10건)				
변경	종전주소	변경전 도로명주소	변경후 도로명주소	변경일	변경사유
	별 지 참조(0건)				
폐지	폐지 도로명주소		폐지일자	폐지사유	
	별 지 참조(0건)				

※ 고시내용 및 기타 자세한 사항은 공주시청 민원토지과(☎840-8254)에 문의 또는 새주소 안내 홈페이지 (www.juso.go.kr)에서 열람하시기 바랍니다.

○ 도로명주소 사용 및 공부상 주소전환

- 도로명주소는 < 2026. 03. 31. > 고시 후 도로명주소법 제19조 제1항에 의거 공법관계에 있어서 주소로 사용됩니다.
- 공공기관에서 비치·관리하고 있는 각종 공부상 주소(소재지)는 해당기관에서 도로명 주소로 변경합니다.

○ 도로명주소 변경 등

- 도로명 또는 건물번호의 변경은 도로명주소법 시행령 제26조에서 정한 절차에 따라 신청할 수 있습니다.
- 도로명은 도로명주소법 시행령 제5조에 의거 당해 도로명이 고시된 날부터 3년이 지난 후에 변경할 수 있습니다.

○ 참고사항

- 공동주택의 경우 종전주소의 공동주택명, 동·호와 도로명주소의 상세주소는 공법관계의 각종 공부상 기재된 주소로 한다.

도시계획시설[체육시설:프린세스GC 주차장]사업 실시계획(변경)인가고시

1. 공주시 정안면 인풍리 330-3번지 일원 도시계획시설(체육시설:프린세스GC 주차장) 사업에 따른 실시계획(변경)인가에 대하여 「국토의 계획 및 이용에 관한 법률」 제 88조, 같은 법 시행령 제97조의 규정에 의해 실시계획을 인가하고 같은 법 제91조 및 같은 법 시행령 제100조의 규정에 의하여 실시계획(변경)인가 내용을 고시합니다.
2. 관계도서는 공주시청 도시정책과(☎041-840-7656)에 비치하고 일반인과 토지소유자등 이해관계인에게 보입니다.

2026. 4. 1.

공 주 시 장

1. 실시계획인가에 관한 사항

가. 사업의 종류 및 명칭

- 종 류 : 도시계획시설(체육시설)사업
- 명 칭 : 주차장 부지내(공작물)증축

나. 사업의 목적

- 주차장 부지내(공작물)증축공사

다. 사업의 위치 및 규모

- 도시계획시설(체육시설) 751,706㎡ (변경없음)
 - 건축면적 : 783.70㎡
 - 연 면 적 : 777.70㎡
 - 규 모 : 주차대수 21대 (증)

라. 사업시행자의 성명 및 주소

- 시행자 : 엔에치투자증권(주) (파인애플파트너스일반사모부동산투자신탁 제9호의 신탁업자 지위에서)
- 대표자 성명 : 대표이사 윤병운
- 주 소 : 서울특별시 영등포구 여의대로 108,(여의도동, 파크원)

마. 사업착수 및 준공예정일

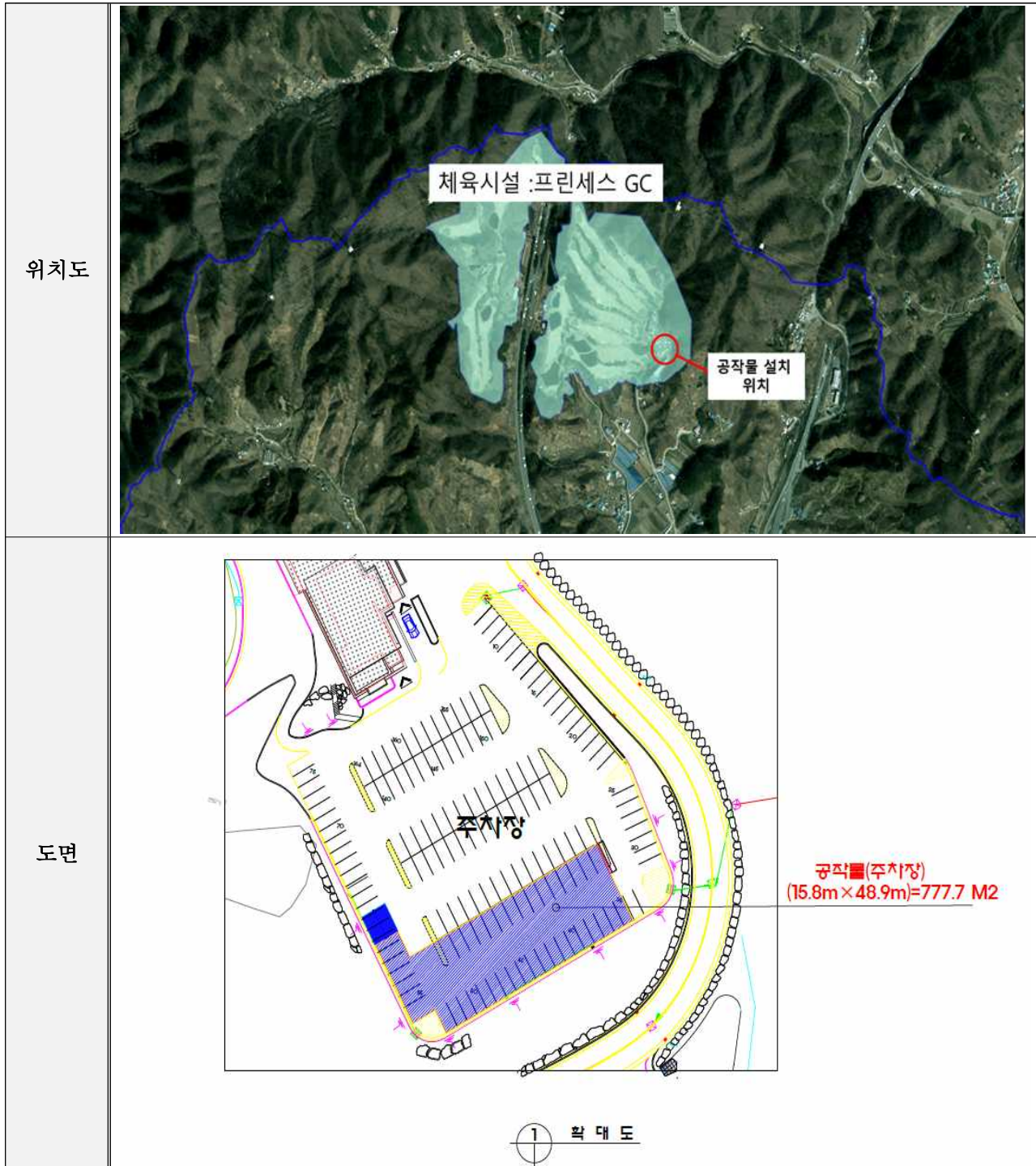
- 사업착수 및 준공예정일
 - 사업착수일 : 실시계획인가일
 - 준공예정일 : 2026. 10. 31.

바. 수용 또는 사용할 토지 또는 건물의 소재지·지번·지목 및 면적, 소유권과 소유권 외의 권리의 명세 및 그 소유자·권리자의 성명·주소

번호	소재지	지번	지목	지적면적(㎡)	부지면적(㎡)	소유자	비고
1	공주시 정안면 인풍리	371	체	360	360	엔○○○○○○○○○○○사	
2		372-3	체	204	204	엔○○○○○○○○○○○사	
3		372	체	939	939	엔○○○○○○○○○○○사	
4		375-8	체	140	140	엔○○○○○○○○○○○사	
5		376-5	체	233	233	엔○○○○○○○○○○○사	
6		378-5	체	8,749	8,749	엔○○○○○○○○○○○사	
7		379-1	체	198	198	엔○○○○○○○○○○○사	
8		369	체	1,593	1,593	엔○○○○○○○○○○○사	
9		368	체	1,326	1,326	엔○○○○○○○○○○○사	
10		367	체	175	175	엔○○○○○○○○○○○사	
11		330-3	체	550,330	550,330	엔○○○○○○○○○○○사	
12		366	체	579	579	엔○○○○○○○○○○○사	
13		383-2	체	155	155	엔○○○○○○○○○○○사	
14		382	체	6,734	6,734	엔○○○○○○○○○○○사	
15		377-14	체	705	705	엔○○○○○○○○○○○사	
16		377-8	체	3,178	3,178	엔○○○○○○○○○○○사	
17		392	체	354	354	엔○○○○○○○○○○○사	
18		330-6	체	59,160	59,160	엔○○○○○○○○○○○사	
19		390-4	체	1,190	1,190	엔○○○○○○○○○○○사	
20		426	체	1,598	1,598	국기○○○부	
21		356-1	체	800	800	엔○○○○○○○○○○○사	
22		388	체	12,985	12,985	엔○○○○○○○○○○○사	
23		355	체	1,021	1,021	국기○○○부	
24		387-12	체	44,179	44,179	엔○○○○○○○○○○○사	
25		399-22	체	1,137	1,137	엔○○○○○○○○○○○사	
26		400	체	2,883	2,883	엔○○○○○○○○○○○사	
27		332	체	41,211	41,211	엔○○○○○○○○○○○사	
28		334-3	체	526	526	엔○○○○○○○○○○○사	
29		331	체	3,435	3,435	엔○○○○○○○○○○○사	
30		427	체	133	133	국기○○○부	
31		355-1	천	186	186	공○시	
32		422-7	천	4,468	5,310	국(국○○○부)	
합계				763,538	751,706		

사. 법 제99조의 규정에 의한 공공시설 등의 귀속 및 양도에 관한 사항
(해당없음)

아. 위치도 및 실시계획도면



자연재해위험개선지구(덕곡, 박산) 지정 및 지형도면, 토지의 세목조서 고시

「자연재해대책법」 제12조 및 동법 시행령 제8조의 규정에 따라 자연재해위험개선지구를 지구 지정하였음을 고시하고, 「토지이용규제 기본법」 제8조 및 동법 시행령 제7조에 따라 자연재해위험개선지구에 대한 지형도면 및 「공익사업을 위한 토지 등의 취득 및 보상에 관한 법률」 제22조에 따라 토지의 세목조서를 다음과 같이 고시합니다.

2026년 4월 3일

공 주 시



1. 자연재해위험개선지구 지정 및 지형도면고시 내용

지구명	위치	지정 내용			지정사유	비고
		유형	등급	면적 (㎡)		
덕곡	충청남도 공주시 유구읍 덕곡리 300-10번지	침수 위험	나	128,543	지방하천 덕곡천 및 소하천 구당골천, 머그네미천, 다리골천, 광산골천 은 하폭 및 제방 여유고 부족으로 하천 월류가 발생하여 주거지 및 농경지 침수 피해가 발생하였으며, 소하천 및 세천 상류 지역에서는 토석류 유입에 따른 매몰 위험성이 상존하므로 침수위험지구로 지정하여 정비가 필요한 지역으로 판단됨.	신규
박산	충청남도 공주시 웅진동 709번지 일원	침수 위험	나	84,095	본류하천(금강) 외수위 상승에 따른 내수배제불량 및 박산천(지방) 통수단면 부족으로 침수 우려가 높은 지구	

2. 지구 지정 기간

- 「자연재해대책법」 제12조 제5항에 따른 지정 해제 시까지

3. 지역·지구 효력 등

- 지역·지구 지형도면 등 : 붙임1 참조
- 지역·지구 등 효력 : 「토지이용규제 기본법」 제8조제3항의 규정에 따라
고시일로부터 발생

4. 지구지정 후 정비계획

- 사업시행자 : 공주시장

지구명	사업시기	사업예산 (백만원)	사업내용		비고
덕곡	2026년 이후	39,314	하천재해	◎ 덕곡천(지방하천) : 축제 L=906m, 보축 L=1,147m, 교량 6개소, 보 및 낙차공 2개소 ◎ 머그네미천(소하천) : 축제 L=931m, 보축 L=200m, 교량 3개소, 보 및 낙차공 1개소 ◎ 광산골천(소하천) : 축제 L=467m, 보축 L=259m, 교량 4개소 ◎ 다리골천(소하천) : 축제 L=164m, 보축 L=255m, 교량 6개소 ◎ 구당골천(소하천) : 축제 L=542m, 보축 L=254m, 교량 3개소, 보 및 낙차공 1개소 ◎ 부대공	신규
			소규모 공공시설	◎ 세천 : L=600m ◎ 소교량 : 3개소	
			토석류 유입방지시설	◎ 사방댐 : 13개소	
박산	2026년 이후	40,114	하천재해	◎ 배수제방계획 : L=1,095m ◎ 축제 : L=324.0 ◎ 낙차공 : 4개소 ◎ 배수구조물 : 1개소 ◎ 부대공	신규
			내수재해	◎ 펌프장 : 450m ³ /min, V=15,700m ³	

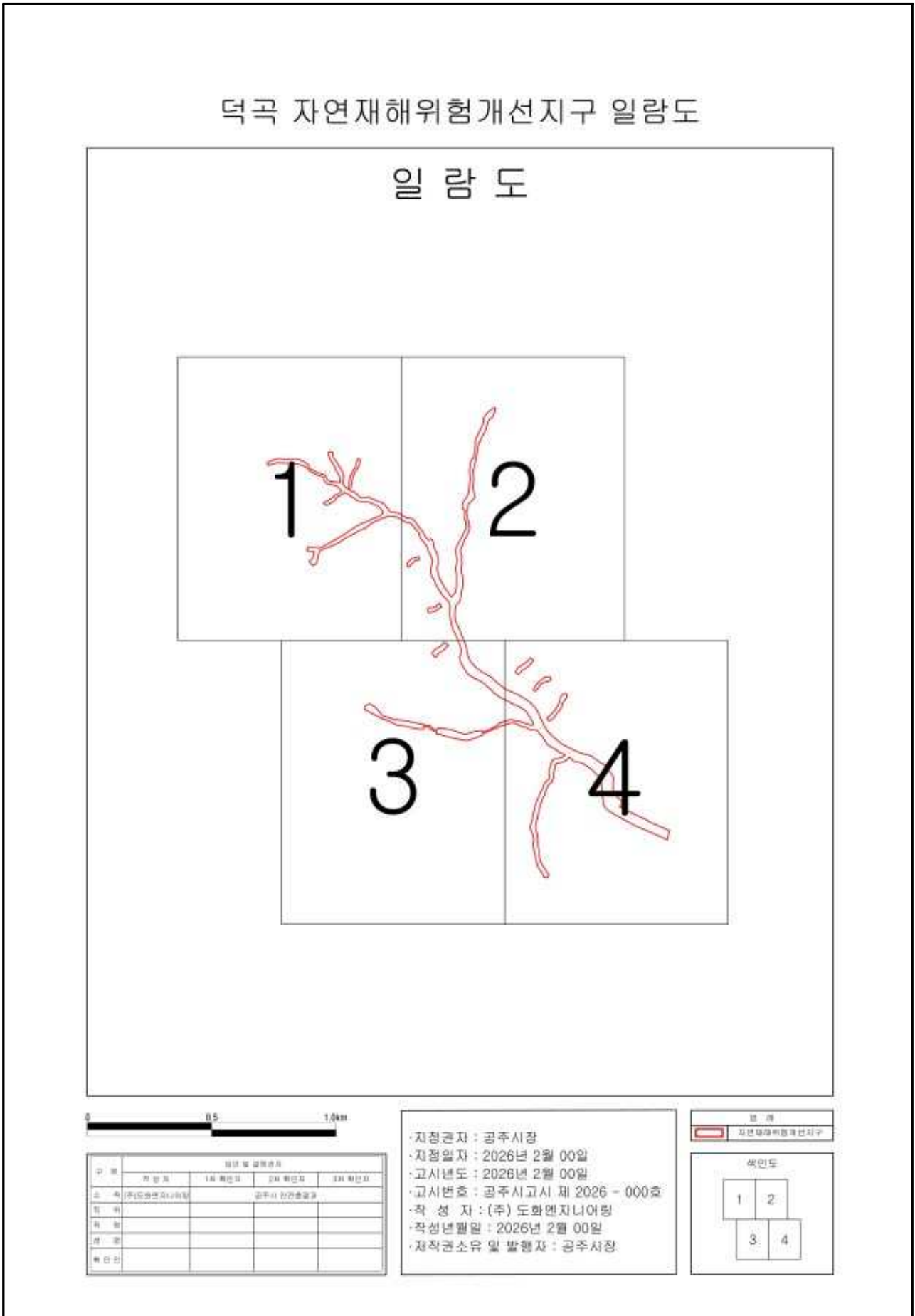
※ 사업시기 및 내용은 사업예산(국·도비) 지원 계획에 따라 변경될 수 있으며,
정비사업 완료 후 지구지정 해제 예정임

5. 토지의 세목조서 : 붙임 참조

6. 열람장소 : 공주시청 안전총괄과(041-840-2293) 지형도면, 세목조서 비치

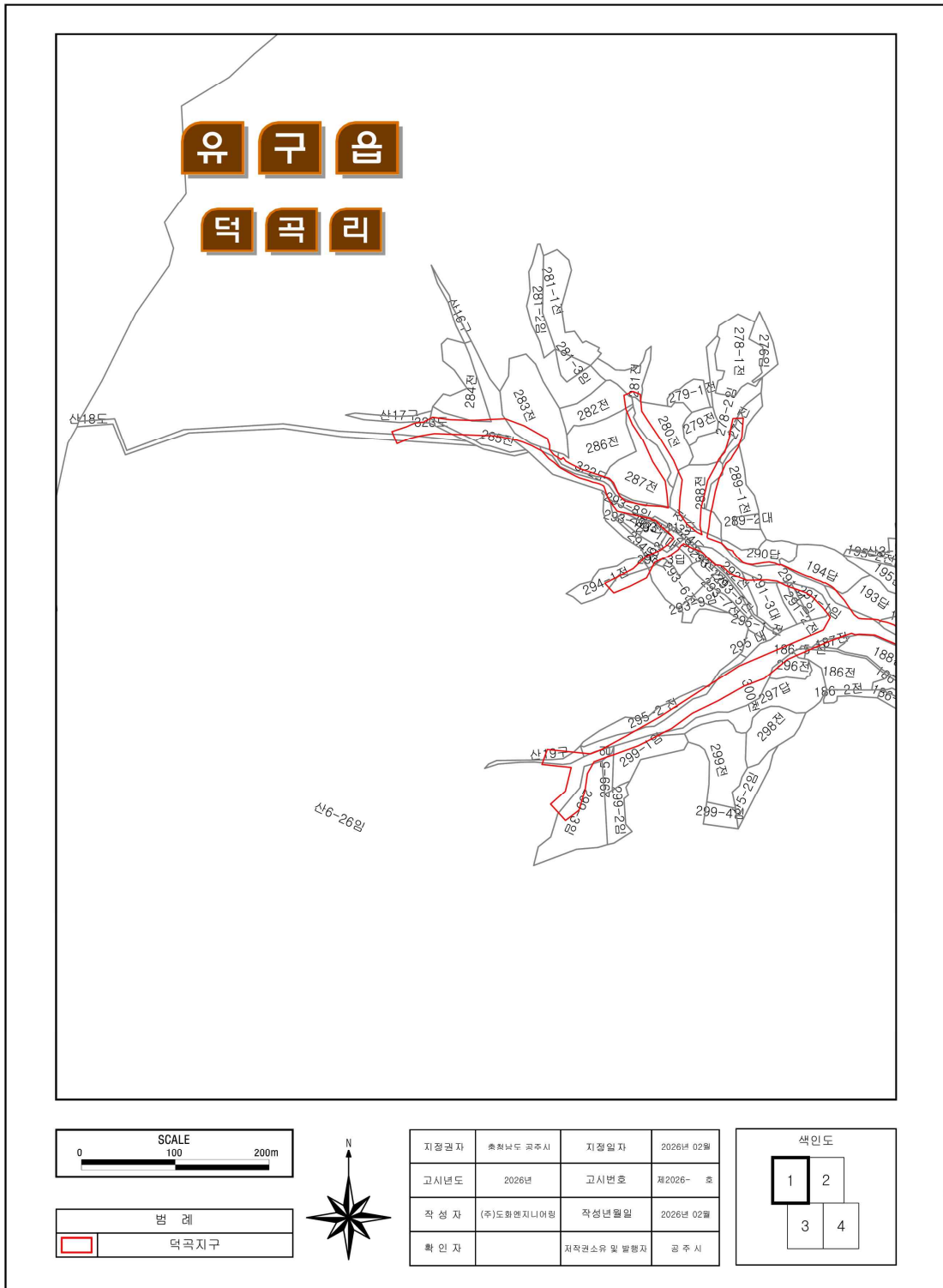
붙임 : 지형도면 및 토지세목조서(덕곡, 박산) 1부. 끝.

□ 덕곡지구 자연재해위험개선지구 일람도



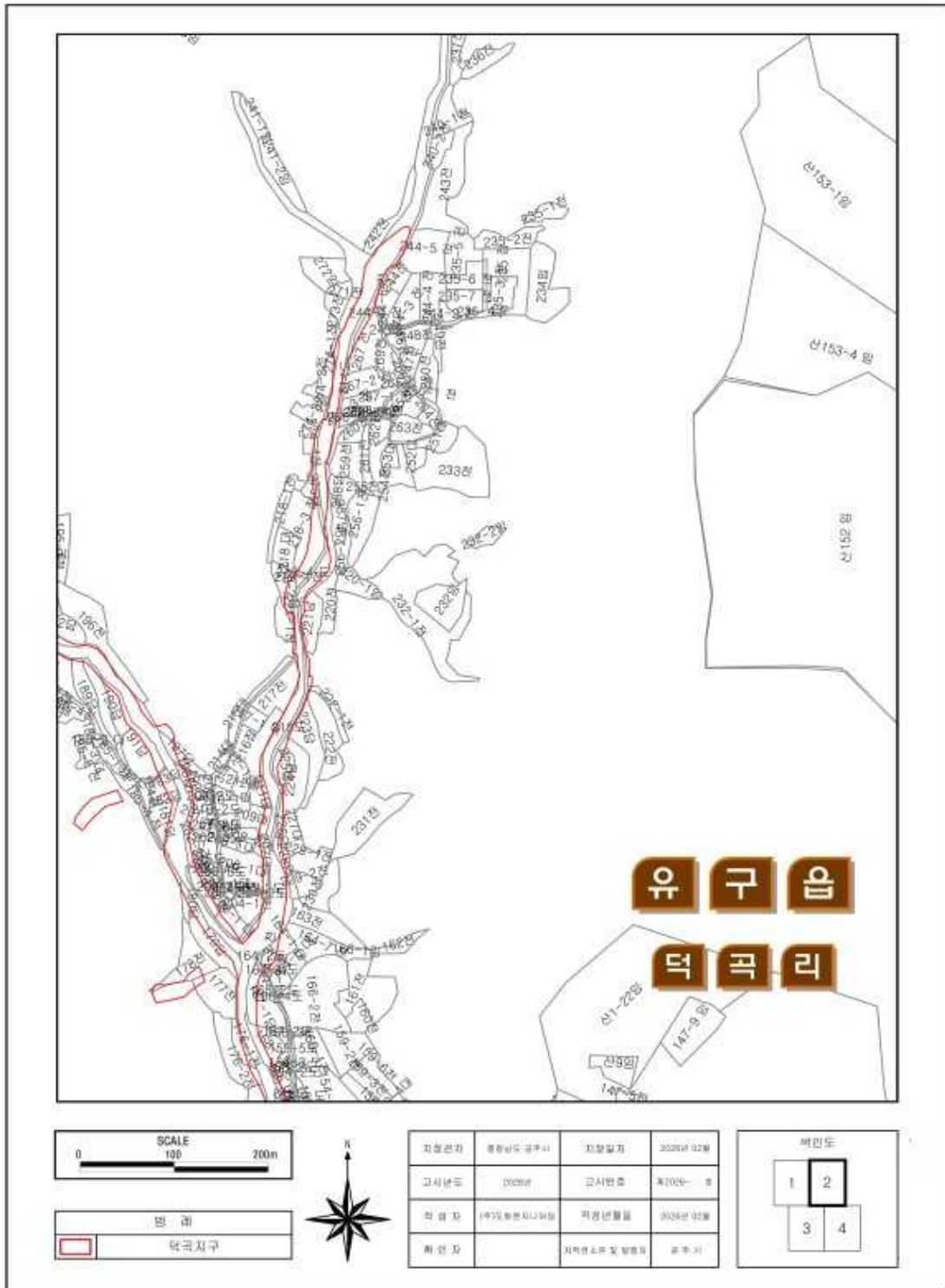
□ 덕곡지구 자연재해위험개선지구 지형도면(1/4)

덕곡 자연재해위험개선지구 지형도면 고시도 (1/4)



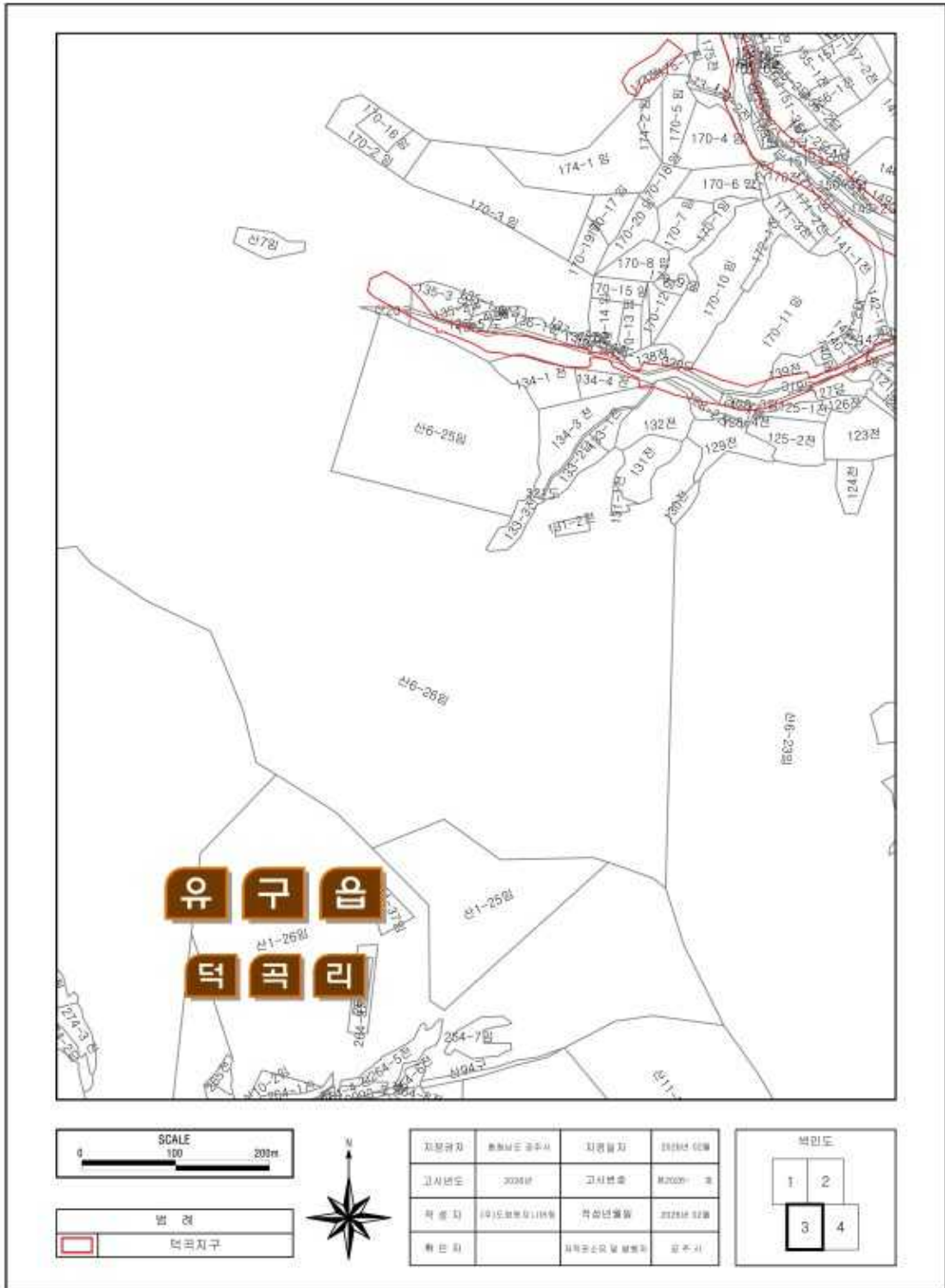
□ 덕곡지구 자연재해위험개선지구 지형도면(2/4)

덕곡 자연재해위험개선지구 지형도면 고시도 (2/4)



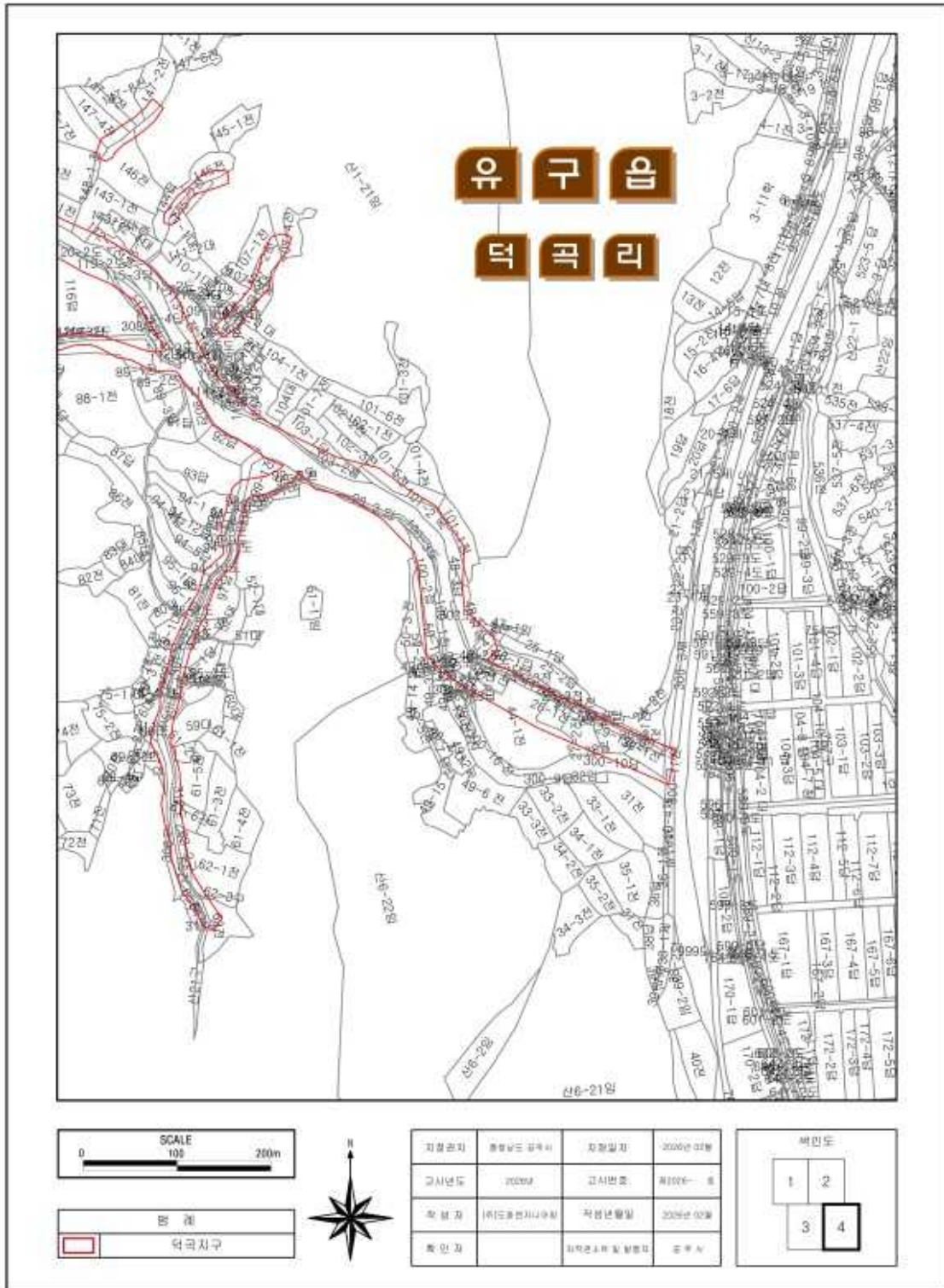
□ 덕곡지구 자연재해위험개선지구 지형도면(3/4)

덕곡 자연재해위험개선지구 지형도면 고시도 (3/4)



□ 덕곡지구 자연재해위험개선지구 지형도면(4/4)

덕곡 자연재해위험개선지구 지형도면 고시도 (4/4)



□ 자연재해위험개선지구 지정에 따른 편입토지조사 - 1

순번	토지소재지				지목	면적(㎡)		비고
	시/군	읍·면	동·리	지번		공부상	편입	
1	공주시	유구읍	덕곡리	24-1	전	1107.0	3.8	
2	공주시	유구읍	덕곡리	26-1	전	731.0	705.4	
3	공주시	유구읍	덕곡리	26-2	도로	139.0	132.7	
4	공주시	유구읍	덕곡리	26-3	전	73.0	57.8	
5	공주시	유구읍	덕곡리	27-1	하천	155.0	155.0	
6	공주시	유구읍	덕곡리	27-2	전	1104.0	895.3	
7	공주시	유구읍	덕곡리	27-3	도로	126.0	126.0	
8	공주시	유구읍	덕곡리	27-4	하천	66.0	60.4	
9	공주시	유구읍	덕곡리	28	임야	109.0	97.9	
10	공주시	유구읍	덕곡리	29-1	답	760.0	755	
11	공주시	유구읍	덕곡리	29-2	도로	288.0	284.6	
12	공주시	유구읍	덕곡리	29-3	답	129.0	113.2	
13	공주시	유구읍	덕곡리	30-1	전	767.0	756.6	
14	공주시	유구읍	덕곡리	30-2	도로	172.0	172.0	
15	공주시	유구읍	덕곡리	30-3	전	26.0	23.7	
16	공주시	유구읍	덕곡리	44-1	전	6506.0	2170.7	
17	공주시	유구읍	덕곡리	44-2	도로	258.0	258.0	
18	공주시	유구읍	덕곡리	44-3	전	142.0	72.7	
19	공주시	유구읍	덕곡리	45-1	전	681.0	681.0	
20	공주시	유구읍	덕곡리	45-2	도로	142.0	130.4	
21	공주시	유구읍	덕곡리	46-1	답	902.0	142.6	
22	공주시	유구읍	덕곡리	46-2	도로	30.0	27.6	
23	공주시	유구읍	덕곡리	47-2	전	417.0	47.9	
24	공주시	유구읍	덕곡리	48-1	목장용지	1126.0	938.2	
25	공주시	유구읍	덕곡리	48-2	도로	7.0	7.0	
26	공주시	유구읍	덕곡리	48-3	답	165.0	165.0	
27	공주시	유구읍	덕곡리	48-4	목장용지	362.0	337.8	
28	공주시	유구읍	덕곡리	49-1	전	218.0	38.7	
29	공주시	유구읍	덕곡리	49-3	답	460.0	17.8	
30	공주시	유구읍	덕곡리	49-10	도로	16.0	16.0	
31	공주시	유구읍	덕곡리	49-12	도로	66.0	30.5	
32	공주시	유구읍	덕곡리	50-1	답	1035.0	509.1	
33	공주시	유구읍	덕곡리	53	전	526.0	69.6	
34	공주시	유구읍	덕곡리	54	답	783.0	201.7	
35	공주시	유구읍	덕곡리	55-1	답	876.0	51.3	
36	공주시	유구읍	덕곡리	57-1	답	588.0	52.8	
37	공주시	유구읍	덕곡리	57-3	도로	20.0	13.5	
38	공주시	유구읍	덕곡리	58	대	245.0	187.4	
39	공주시	유구읍	덕곡리	59	대	2453.0	173.9	
40	공주시	유구읍	덕곡리	61-2	대	377.0	3	
41	공주시	유구읍	덕곡리	61-5	전	2161.0	253.3	
42	공주시	유구읍	덕곡리	61-6	전	748.0	215.5	
43	공주시	유구읍	덕곡리	62-1	전	3382.0	255	
44	공주시	유구읍	덕곡리	62-2	구거	357.0	357.0	
45	공주시	유구읍	덕곡리	62-3	구거	238.0	21.9	
46	공주시	유구읍	덕곡리	63	전	1821.0	331.2	
47	공주시	유구읍	덕곡리	64	전	241.0	47.8	
48	공주시	유구읍	덕곡리	65	전	169.0	69.8	
49	공주시	유구읍	덕곡리	66	전	476.0	93.8	
50	공주시	유구읍	덕곡리	67	전	734.0	301	

□ 자연재해위험개선지구 지정에 따른 편입토지조사 - 2

순번	토지소재지				지목	면적(㎡)		비고
	시/군	읍·면	동·리	지번		공부상	편입	
51	공주시	유구읍	덕곡리	68	대	66.0	62.1	
52	공주시	유구읍	덕곡리	76	대	813.0	107.1	
53	공주시	유구읍	덕곡리	78-1	전	637.0	127.7	
54	공주시	유구읍	덕곡리	78-2	도로	152.0	152.0	
55	공주시	유구읍	덕곡리	78-4	전	9.0	1.6	
56	공주시	유구읍	덕곡리	79-1	대	899.0	136.5	
57	공주시	유구읍	덕곡리	79-2	도로	53.0	53.0	
58	공주시	유구읍	덕곡리	88-1	전	7848.0	18.1	
59	공주시	유구읍	덕곡리	92	답	1299.0	36.1	
60	공주시	유구읍	덕곡리	93	답	3607.0	103	
61	공주시	유구읍	덕곡리	94-1	답	2596.0	227.6	
62	공주시	유구읍	덕곡리	94-4	답	1498.0	31.1	
63	공주시	유구읍	덕곡리	94-5	답	2040.0	249.5	
64	공주시	유구읍	덕곡리	94-6	도로	3.0	3.0	
65	공주시	유구읍	덕곡리	94-7	도로	13.0	10.1	
66	공주시	유구읍	덕곡리	94-8	도로	7.0	7.0	
67	공주시	유구읍	덕곡리	94-9	도로	23.0	23.0	
68	공주시	유구읍	덕곡리	94-10	도로	13.0	13.0	
69	공주시	유구읍	덕곡리	94-11	도로	36.0	36.0	
70	공주시	유구읍	덕곡리	94-12	답	1178.0	51.7	
71	공주시	유구읍	덕곡리	95-1	답	1498.0	105.2	
72	공주시	유구읍	덕곡리	95-2	도로	13.0	13.0	
73	공주시	유구읍	덕곡리	96-1	답	1388.0	137.1	
74	공주시	유구읍	덕곡리	96-2	도로	66.0	66.0	
75	공주시	유구읍	덕곡리	97	답	1874.0	371.6	
76	공주시	유구읍	덕곡리	98-1	대	536.0	2.3	
77	공주시	유구읍	덕곡리	98-2	도로	89.0	7.2	
78	공주시	유구읍	덕곡리	98-3	임야	162.0	92.3	
79	공주시	유구읍	덕곡리	99-1	전	1567.0	1003.9	
80	공주시	유구읍	덕곡리	99-3	전	13.0	1.5	
81	공주시	유구읍	덕곡리	100-1	하천	397.0	390.8	
82	공주시	유구읍	덕곡리	100-2	잡종지	1656.0	1580.6	
83	공주시	유구읍	덕곡리	100-3	도로	255.0	247.1	
84	공주시	유구읍	덕곡리	101-1	전	1458.0	173.5	
85	공주시	유구읍	덕곡리	101-2	목장용지	1693.0	1595.2	
86	공주시	유구읍	덕곡리	101-5	전	2245.0	691	
87	공주시	유구읍	덕곡리	102-3	전	1104.0	74.9	
88	공주시	유구읍	덕곡리	103-1	답	1964.0	563.8	
89	공주시	유구읍	덕곡리	103-2	하천	489.0	480.1	
90	공주시	유구읍	덕곡리	105-3	대	1136.0	89.7	
91	공주시	유구읍	덕곡리	106-1	대	507.0	180.4	
92	공주시	유구읍	덕곡리	106-2	전	1299.0	122.2	
93	공주시	유구읍	덕곡리	106-3	대	379.0	120.4	
94	공주시	유구읍	덕곡리	107-1	전	1828.0	116.7	
95	공주시	유구읍	덕곡리	107-2	전	836.0	703	
96	공주시	유구읍	덕곡리	107-3	대	112.0	26.7	
97	공주시	유구읍	덕곡리	107-4	전	1012.0	112.6	
98	공주시	유구읍	덕곡리	108-1	대	751.0	326.9	
99	공주시	유구읍	덕곡리	108-2	대	228.0	20.3	
100	공주시	유구읍	덕곡리	109-2	도로	258.0	34.4	

□ 자연재해위험개선지구 지정에 따른 편입토지조사 - 3

순번	토지소재지				지목	면적(㎡)		비고
	시/군	읍·면	동·리	지번		공부상	편입	
101	공주시	유구읍	덕곡리	109-4	대	323.0	157.5	
102	공주시	유구읍	덕곡리	109-5	대	60.0	58.4	
103	공주시	유구읍	덕곡리	110-1	대	1976.0	2.6	
104	공주시	유구읍	덕곡리	111-1	대	724.0	138.1	
105	공주시	유구읍	덕곡리	112-2	전	803.0	560.2	
106	공주시	유구읍	덕곡리	113-1	전	2089.0	1120.3	
107	공주시	유구읍	덕곡리	113-2	도로	36.0	16.4	
108	공주시	유구읍	덕곡리	113-3	전	188.0	90.5	
109	공주시	유구읍	덕곡리	113-4	전	7.0	7.0	
110	공주시	유구읍	덕곡리	114-1	대	469.0	142.2	
111	공주시	유구읍	덕곡리	114-2	하천	245.0	245.0	
112	공주시	유구읍	덕곡리	114-3	하천	212.0	9.2	
113	공주시	유구읍	덕곡리	114-4	답	136.0	47	
114	공주시	유구읍	덕곡리	114-7	하천	63.0	55.1	
115	공주시	유구읍	덕곡리	114-8	하천	79.0	79.0	
116	공주시	유구읍	덕곡리	114-9	도로	641.0	460	
117	공주시	유구읍	덕곡리	114-10	도로	23.0	2.8	
118	공주시	유구읍	덕곡리	115-1	답	706.0	514.7	
119	공주시	유구읍	덕곡리	115-2	도로	595.0	591.6	
120	공주시	유구읍	덕곡리	115-3	답	43.0	43.0	
121	공주시	유구읍	덕곡리	115-4	답	40.0	40.0	
122	공주시	유구읍	덕곡리	115-5	답	83.0	38.6	
123	공주시	유구읍	덕곡리	115-6	주차장	220.0	135.2	
124	공주시	유구읍	덕곡리	116	답	7392.0	1138.9	
125	공주시	유구읍	덕곡리	117-2	도로	26.0	21.4	
126	공주시	유구읍	덕곡리	119-2	도로	50.0	44.3	
127	공주시	유구읍	덕곡리	120-2	도로	30.0	30.0	
128	공주시	유구읍	덕곡리	120-3	답	40.0	33.3	
129	공주시	유구읍	덕곡리	127	답	1699.0	220.3	
130	공주시	유구읍	덕곡리	128-1	답	1121.0	568.8	
131	공주시	유구읍	덕곡리	128-2	전	645.0	168.4	
132	공주시	유구읍	덕곡리	128-3	답	122.0	44.7	
133	공주시	유구읍	덕곡리	132	전	3607.0	300.9	
134	공주시	유구읍	덕곡리	134-1	전	3321.0	65.3	
135	공주시	유구읍	덕곡리	134-3	전	3026.0	31.5	
136	공주시	유구읍	덕곡리	134-4	전	1036.0	58.1	
137	공주시	유구읍	덕곡리	135-3	전	1793.0	258.8	
138	공주시	유구읍	덕곡리	135-5	도로	22.0	3.1	
139	공주시	유구읍	덕곡리	136	답	734.0	1.7	
140	공주시	유구읍	덕곡리	137-2	하천	185.0	47.5	
141	공주시	유구읍	덕곡리	137-4	하천	129.0	20.1	
142	공주시	유구읍	덕곡리	138	전	1250.0	171.2	
143	공주시	유구읍	덕곡리	139	전	1570.0	502.2	
144	공주시	유구읍	덕곡리	141-3	전	357.0	189.2	
145	공주시	유구읍	덕곡리	142-1	답	3117.0	823.8	
146	공주시	유구읍	덕곡리	142-2	도로	7.0	2.7	
147	공주시	유구읍	덕곡리	142-3	도로	17.0	12.4	
148	공주시	유구읍	덕곡리	143-1	전	2631.0	210.6	
149	공주시	유구읍	덕곡리	143-2	대	704.0	59.1	
150	공주시	유구읍	덕곡리	144	잡종지	992.0	250.5	

□ 자연재해위험개선지구 지정에 따른 편입토지조사 - 4

순번	토지소재지				지목	면적(㎡)		비고
	시/군	읍·면	동·리	지번		공부상	편입	
151	공주시	유구읍	덕곡리	145	전	1260.0	331.1	
152	공주시	유구읍	덕곡리	145-2	전	496.0	301.3	
153	공주시	유구읍	덕곡리	146	전	3342.0	322.5	
154	공주시	유구읍	덕곡리	147-2	전	2007.0	205.1	
155	공주시	유구읍	덕곡리	147-3	전	784.0	108.4	
156	공주시	유구읍	덕곡리	147-4	전	1785.0	343.4	
157	공주시	유구읍	덕곡리	147-7	전	5534.0	124	
158	공주시	유구읍	덕곡리	147-8	전	1626.0	116.9	
159	공주시	유구읍	덕곡리	148	전	3998.0	2.1	
160	공주시	유구읍	덕곡리	149-1	전	1884.0	592.3	
161	공주시	유구읍	덕곡리	149-2	도로	7.0	4.8	
162	공주시	유구읍	덕곡리	150-1	답	522.0	453.4	
163	공주시	유구읍	덕곡리	150-2	도로	294.0	294.0	
164	공주시	유구읍	덕곡리	150-3	답	188.0	188.0	
165	공주시	유구읍	덕곡리	151-1	답	661.0	92.7	
166	공주시	유구읍	덕곡리	151-2	답	1355.0	378.6	
167	공주시	유구읍	덕곡리	151-3	답	2205.0	197.9	
168	공주시	유구읍	덕곡리	151-4	도로	96.0	87.3	
169	공주시	유구읍	덕곡리	151-5	답	7.0	7.0	
170	공주시	유구읍	덕곡리	164-1	대	517.0	85	
171	공주시	유구읍	덕곡리	164-2	도로	53.0	53.0	
172	공주시	유구읍	덕곡리	164-3	전	362.0	256.1	
173	공주시	유구읍	덕곡리	165-2	도로	53.0	1.2	
174	공주시	유구읍	덕곡리	167-1	답	1950.0	619.6	
175	공주시	유구읍	덕곡리	168-1	답	1488.0	445.9	
176	공주시	유구읍	덕곡리	169-1	답	116.0	113.9	
177	공주시	유구읍	덕곡리	169-2	답	1203.0	557.2	
178	공주시	유구읍	덕곡리	169-3	답	304.0	226.6	
179	공주시	유구읍	덕곡리	169-6	답	195.0	179	
180	공주시	유구읍	덕곡리	169-7	답	403.0	403.0	
181	공주시	유구읍	덕곡리	169-8	도로	331.0	298.2	
182	공주시	유구읍	덕곡리	170	전	1180.0	577	
183	공주시	유구읍	덕곡리	170-4	임야	3951.0	26.9	
184	공주시	유구읍	덕곡리	170-10	임야	8814.0	10.1	
185	공주시	유구읍	덕곡리	170-11	임야	16309.0	632.2	
186	공주시	유구읍	덕곡리	171-1	전	969.0	76.4	
187	공주시	유구읍	덕곡리	172	전	347.0	32.1	
188	공주시	유구읍	덕곡리	173-1	구거	212.0	33.6	
189	공주시	유구읍	덕곡리	173-2	전	767.0	312	
190	공주시	유구읍	덕곡리	174	전	605.0	165.8	
191	공주시	유구읍	덕곡리	175	전	2790.0	223	
192	공주시	유구읍	덕곡리	175-1	전	595.0	60.8	
193	공주시	유구읍	덕곡리	176-1	전	522.0	146.5	
194	공주시	유구읍	덕곡리	176-2	전	1550.0	117.6	
195	공주시	유구읍	덕곡리	177	전	1752.0	91.7	
196	공주시	유구읍	덕곡리	178	전	1702.0	198.1	
197	공주시	유구읍	덕곡리	179	답	1653.0	685.6	
198	공주시	유구읍	덕곡리	180	답	387.0	199.7	
199	공주시	유구읍	덕곡리	181	답	823.0	182.2	
200	공주시	유구읍	덕곡리	182	답	261.0	102.2	

□ 자연재해위험개선지구 지정에 따른 편입토지조사 - 5

순번	토지소재지				지목	면적(㎡)		비고
	시/군	읍·면	동·리	지번		공부상	편입	
201	공주시	유구읍	덕곡리	183	답	529.0	264.9	
202	공주시	유구읍	덕곡리	186	전	2462.0	6.9	
203	공주시	유구읍	덕곡리	186-5	전	100.0	58.8	
204	공주시	유구읍	덕곡리	187	전	288.0	71.7	
205	공주시	유구읍	덕곡리	188	전	2350.0	26.4	
206	공주시	유구읍	덕곡리	189	답	1170.0	26.9	
207	공주시	유구읍	덕곡리	190	답	1190.0	93.8	
208	공주시	유구읍	덕곡리	191	답	2608.0	718.1	
209	공주시	유구읍	덕곡리	192	답	1213.0	321.8	
210	공주시	유구읍	덕곡리	193	답	2331.0	232.3	
211	공주시	유구읍	덕곡리	194	답	2698.0	116.5	
212	공주시	유구읍	덕곡리	196	전	2846.0	19.8	
213	공주시	유구읍	덕곡리	197	답	565.0	262.5	
214	공주시	유구읍	덕곡리	198	답	258.0	240.9	
215	공주시	유구읍	덕곡리	200-1	대	473.0	12.5	
216	공주시	유구읍	덕곡리	201-1	대	747.0	72.9	
217	공주시	유구읍	덕곡리	202-2	답	754.0	260.2	
218	공주시	유구읍	덕곡리	203-1	대	770.0	194.1	
219	공주시	유구읍	덕곡리	203-3	답	1042.0	485.7	
220	공주시	유구읍	덕곡리	204-1	전	797.0	22.9	
221	공주시	유구읍	덕곡리	204-2	도로	96.0	26	
222	공주시	유구읍	덕곡리	206-1	대	1898.0	118.8	
223	공주시	유구읍	덕곡리	206-2	도로	50.0	9	
224	공주시	유구읍	덕곡리	207	대	298.0	180	
225	공주시	유구읍	덕곡리	208	대	461.0	2.8	
226	공주시	유구읍	덕곡리	209	대	1015.0	224.2	
227	공주시	유구읍	덕곡리	211	대	618.0	178.3	
228	공주시	유구읍	덕곡리	216	잡종지	1696.0	59.1	
229	공주시	유구읍	덕곡리	217	전	1458.0	33.6	
230	공주시	유구읍	덕곡리	218	대	977.0	25.7	
231	공주시	유구읍	덕곡리	218-2	전	862.0	301.8	
232	공주시	유구읍	덕곡리	218-3	전	2543.0	952.6	
233	공주시	유구읍	덕곡리	218-4	도로	23.0	23.0	
234	공주시	유구읍	덕곡리	219-1	전	91.0	86.6	
235	공주시	유구읍	덕곡리	221	답	1088.0	59.4	
236	공주시	유구읍	덕곡리	221-1	전	585.0	3.1	
237	공주시	유구읍	덕곡리	222	전	1812.0	6.1	
238	공주시	유구읍	덕곡리	222-1	전	476.0	7.5	
239	공주시	유구읍	덕곡리	223	답	1864.0	76.4	
240	공주시	유구읍	덕곡리	224	답	1706.0	186	
241	공주시	유구읍	덕곡리	225	답	579.0	177.6	
242	공주시	유구읍	덕곡리	226	답	139.0	112.4	
243	공주시	유구읍	덕곡리	227	대	754.0	5.6	
244	공주시	유구읍	덕곡리	228	답	664.0	246	
245	공주시	유구읍	덕곡리	242	전	1018.0	10.2	
246	공주시	유구읍	덕곡리	244	전	522.0	1.4	
247	공주시	유구읍	덕곡리	244-1	전	246.0	1.8	
248	공주시	유구읍	덕곡리	244-5	전	1978.0	15.6	
249	공주시	유구읍	덕곡리	244-6	전	591.0	12	
250	공주시	유구읍	덕곡리	267	전	1526.0	192.7	

□ 자연재해위험개선지구 지정에 따른 편입토지조사 - 6

순번	토지소재지				지목	면적(㎡)		비고
	시/군	읍·면	동·리	지번		공부상	편입	
251	공주시	유구읍	덕곡리	274-1	전	228.0	93.7	
252	공주시	유구읍	덕곡리	274-2	전	545.0	35.9	
253	공주시	유구읍	덕곡리	274-3	임야	1164.0	20.6	
254	공주시	유구읍	덕곡리	274-4	전	545.0	162.2	
255	공주시	유구읍	덕곡리	275	대	245.0	51.7	
256	공주시	유구읍	덕곡리	277	전	856.0	394.9	
257	공주시	유구읍	덕곡리	278-2	임야	3174.0	100.1	
258	공주시	유구읍	덕곡리	280	전	3088.0	917.1	
259	공주시	유구읍	덕곡리	281	전	1339.0	73.4	
260	공주시	유구읍	덕곡리	282	전	2136.0	94.5	
261	공주시	유구읍	덕곡리	283	전	4764.0	553.6	
262	공주시	유구읍	덕곡리	284	전	2645.0	29.4	
263	공주시	유구읍	덕곡리	285	전	585.0	49.8	
264	공주시	유구읍	덕곡리	286	전	3626.0	207.2	
265	공주시	유구읍	덕곡리	287	전	3769.0	842.7	
266	공주시	유구읍	덕곡리	288	전	2833.0	888.8	
267	공주시	유구읍	덕곡리	289-1	전	3534.0	302.5	
268	공주시	유구읍	덕곡리	290	답	1507.0	142	
269	공주시	유구읍	덕곡리	291-1	임야	843.0	333.1	
270	공주시	유구읍	덕곡리	291-2	전	602.0	14.1	
271	공주시	유구읍	덕곡리	291-3	대	1643.0	72.6	
272	공주시	유구읍	덕곡리	291-4	임야	142.0	21.8	
273	공주시	유구읍	덕곡리	292	전	992.0	522.9	
274	공주시	유구읍	덕곡리	293-4	전	324.0	77.1	
275	공주시	유구읍	덕곡리	293-6	전	1679.0	9.6	
276	공주시	유구읍	덕곡리	293-8	임야	377.0	166	
277	공주시	유구읍	덕곡리	293-10	전	390.0	27	
278	공주시	유구읍	덕곡리	293-11	도로	27.0	19.1	
279	공주시	유구읍	덕곡리	293-12	전	341.0	209.1	
280	공주시	유구읍	덕곡리	294	답	1607.0	330.9	
281	공주시	유구읍	덕곡리	294-1	전	1488.0	198.7	
282	공주시	유구읍	덕곡리	295-2	전	1909.0	410.8	
283	공주시	유구읍	덕곡리	296	전	863.0	104.9	
284	공주시	유구읍	덕곡리	297	답	3564.0	12.6	
285	공주시	유구읍	덕곡리	299-1	임야	2124.0	317.6	
286	공주시	유구읍	덕곡리	299-3	임야	4205.0	576.4	
287	공주시	유구읍	덕곡리	299-5	임야	405.0	18.4	
288	공주시	유구읍	덕곡리	300	하천	62343.0	47459.5	
289	공주시	유구읍	덕곡리	300-4	제방	1276.0	63.8	
290	공주시	유구읍	덕곡리	300-5	전	157.0	146.1	
291	공주시	유구읍	덕곡리	300-6	하천	156.0	67	
292	공주시	유구읍	덕곡리	300-8	답	111.0	5.6	
293	공주시	유구읍	덕곡리	300-10	답	2973.0	580.2	
294	공주시	유구읍	덕곡리	300-11	하천	31226.0	236.1	
295	공주시	유구읍	덕곡리	300-13	전	111.0	20	
296	공주시	유구읍	덕곡리	300-14	전	55.0	53.2	
297	공주시	유구읍	덕곡리	302	도로	992.0	578.1	
298	공주시	유구읍	덕곡리	304	도로	1101.0	667.1	
299	공주시	유구읍	덕곡리	305	도로	853.0	650.1	
300	공주시	유구읍	덕곡리	306	구거	3293.0	2687.1	

□ 자연재해위험개선지구 지정에 따른 편입토지조서 - 7

순번	토 지 소 재 지				지목	면적(㎡)		비고
	시/군	읍·면	동·리	지 번		공부상	편입	
301	공주시	유구읍	덕곡리	307	도로	1388.0	659.4	
302	공주시	유구읍	덕곡리	308	도로	1914.0	1285.4	
303	공주시	유구읍	덕곡리	309	도로	99.0	10.9	
304	공주시	유구읍	덕곡리	310	도로	129.0	9.4	
305	공주시	유구읍	덕곡리	311	도로	76.0	21.9	
306	공주시	유구읍	덕곡리	312	도로	724.0	645.2	
307	공주시	유구읍	덕곡리	313	도로	476.0	64	
308	공주시	유구읍	덕곡리	314	도로	3174.0	422.9	
309	공주시	유구읍	덕곡리	315	도로	2079.0	968.9	
310	공주시	유구읍	덕곡리	316	도로	883.0	829.4	
311	공주시	유구읍	덕곡리	317	도로	1094.0	78.1	
312	공주시	유구읍	덕곡리	318	도로	793.0	170.7	
313	공주시	유구읍	덕곡리	319	도로	142.0	102	
314	공주시	유구읍	덕곡리	320	도로	1643.0	985.5	
315	공주시	유구읍	덕곡리	321	도로	466.0	12.8	
316	공주시	유구읍	덕곡리	322	도로	466.0	369.2	
317	공주시	유구읍	덕곡리	323	도로	456.0	151.8	
318	공주시	유구읍	덕곡리	324	도로	532.0	204.8	
319	공주시	유구읍	덕곡리	1-5	임야	1694777.0	881.1	
320	공주시	유구읍	덕곡리	1-21	임야	159210.0	609.3	
321	공주시	유구읍	덕곡리	6-23	임야	318516.0	581.2	
322	공주시	유구읍	덕곡리	6-26	임야	1358777.0	5,932.0	
323	공주시	유구읍	덕곡리	17	구거	661.0	16.4	
324	공주시	유구읍	덕곡리	18	도로	2711.0	115.9	
325	공주시	유구읍	덕곡리	19	구거	562.0	273	
326	공주시	유구읍	덕곡리	20	구거	562.0	54.3	

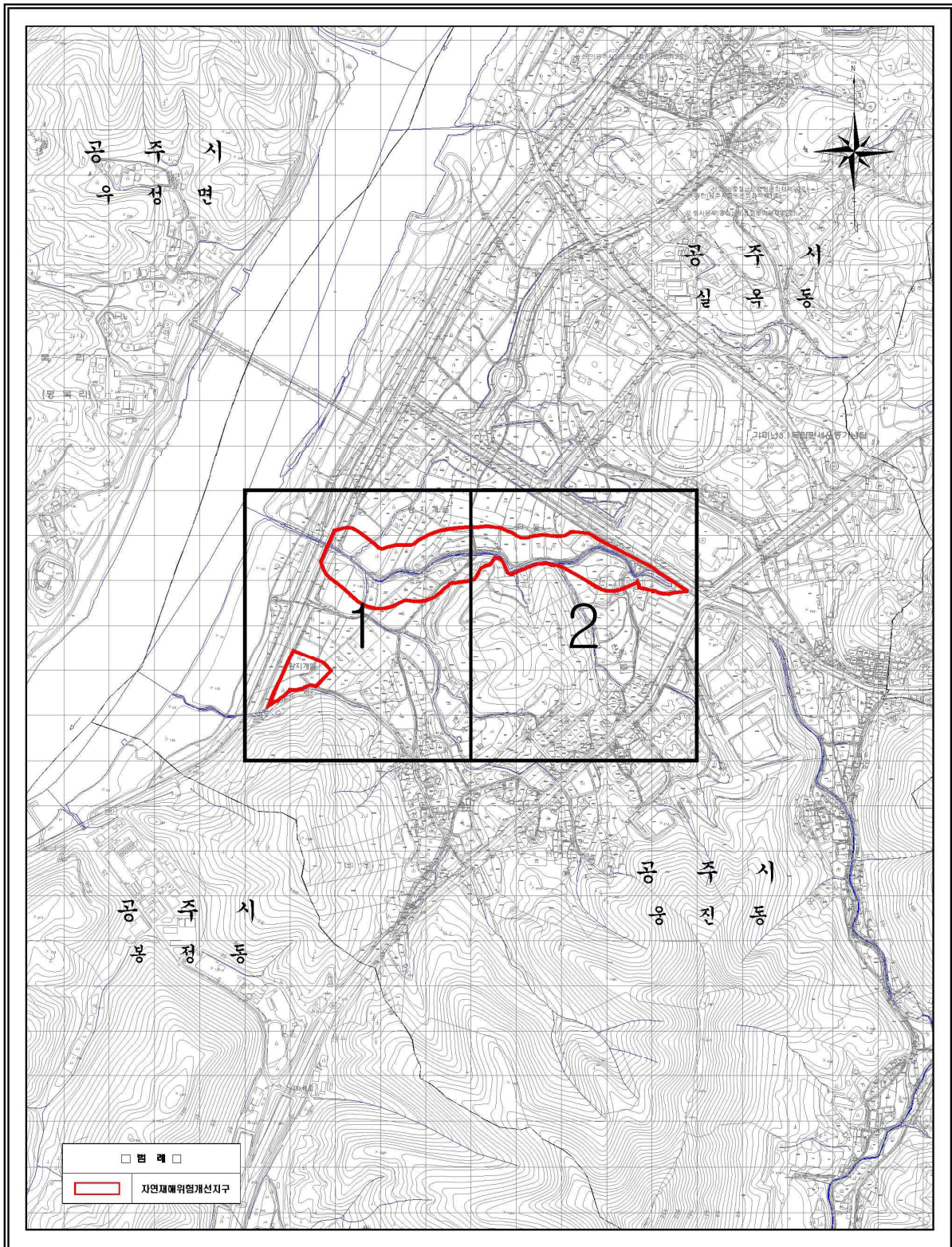
**박 산 자 연 재 해 위 험 개 선 지 구
지 형 도 면**

2026. 3

공 주 시

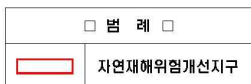
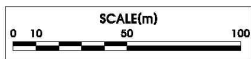
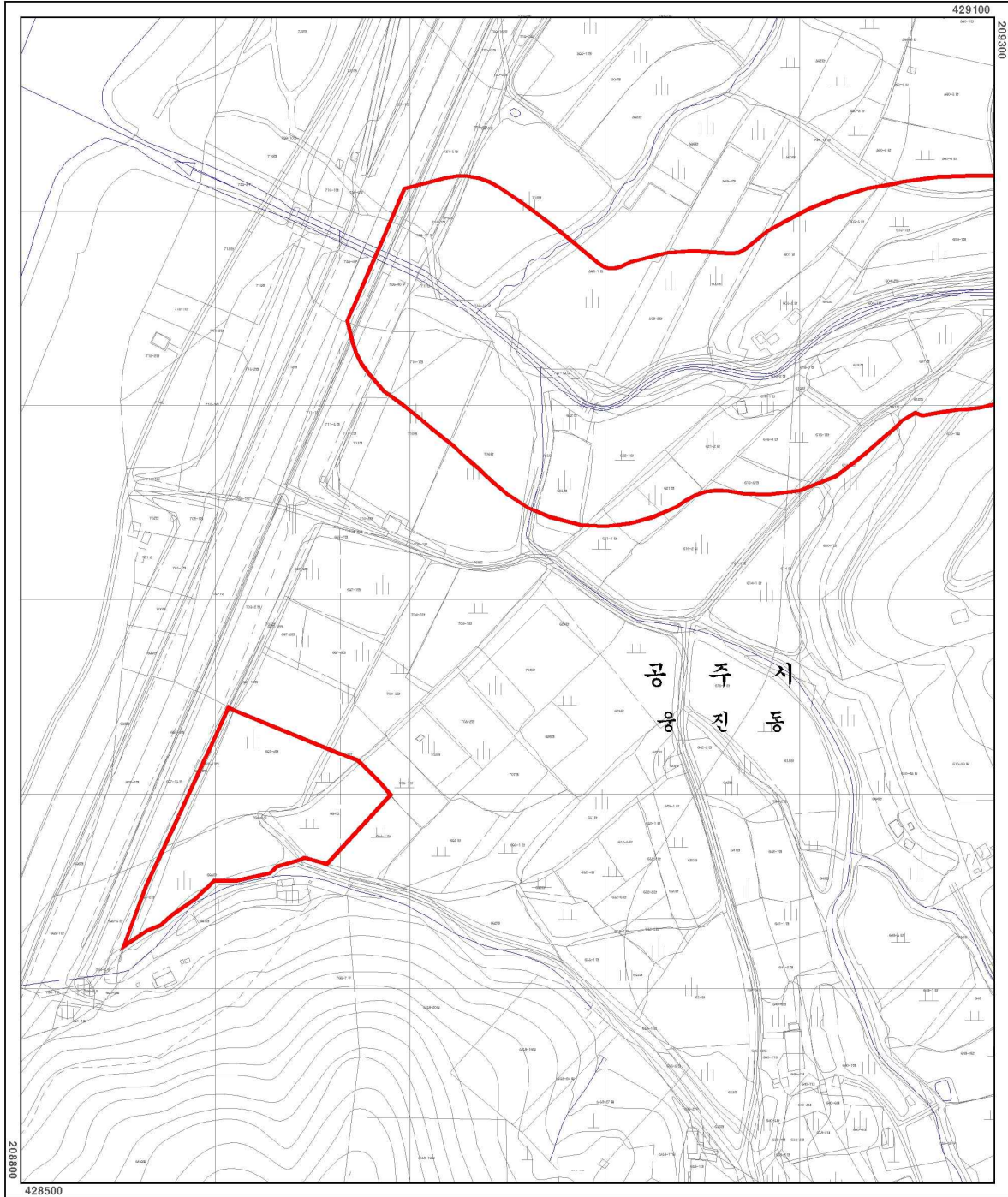
□ 자연재해위험개선지구 지정에 따른 지형도면 일람도

박산 자연재해위험개선지구 일람도

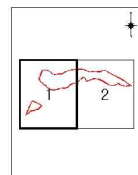


□ 자연재해위험개선지구 지정에 따른 지형도면 고시도 - 1

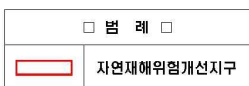
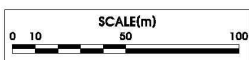
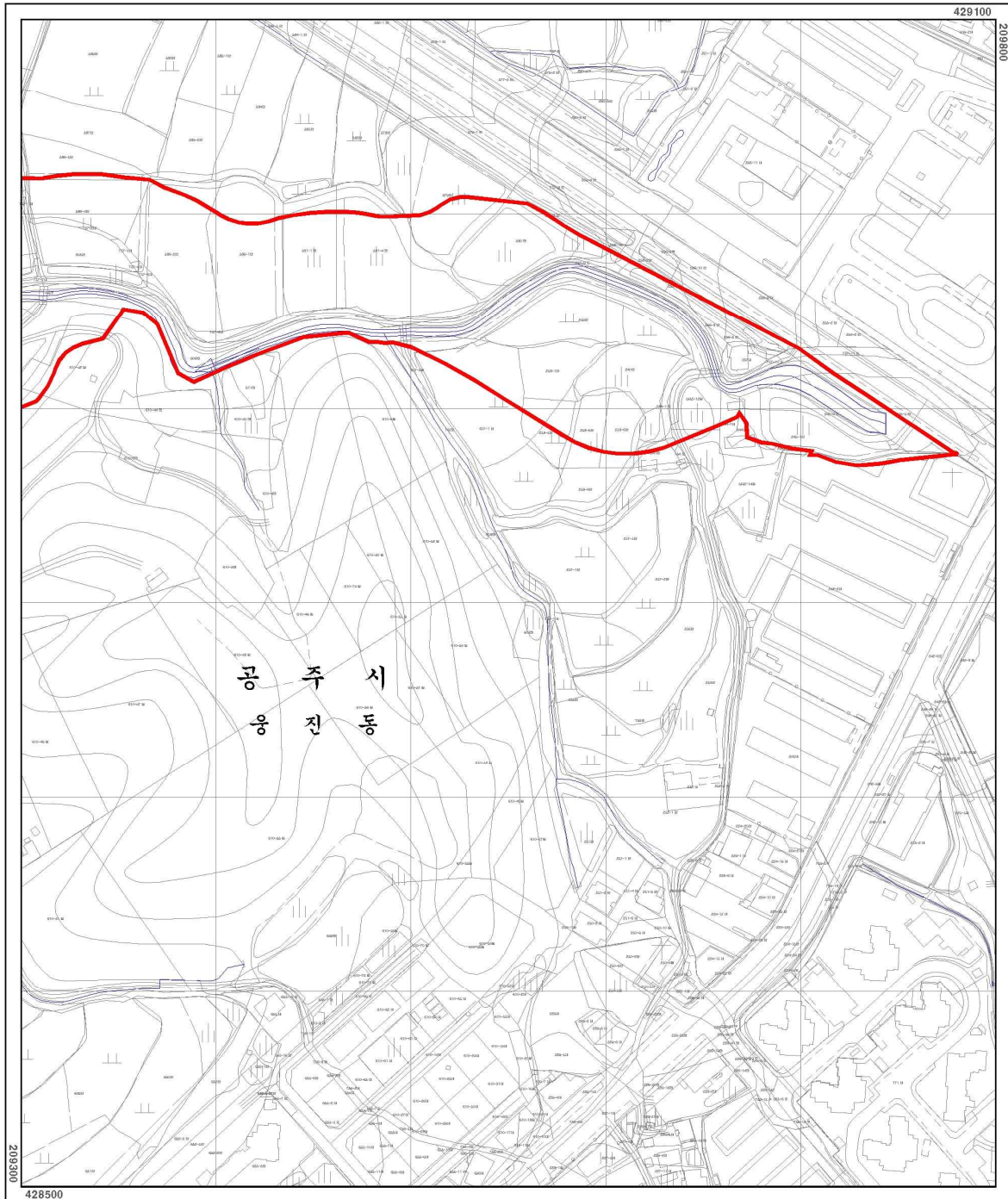
박산 자연재해위험개선지구 고시도(1/2)



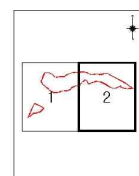
지정권자	충청남도 공주시	지정일자	2026년 01월
고시년도	2026년	고시번호	제2026 - 호
작성자	[주]동성엔지니어링	작성년월일	2026년 01월
확인자		저작권소유 및 발행자	공 주 시



박산 자연재해위험개선지구 고시도(2/2)



지정권자	충청남도 공주시	지정일자	2026년 01월
고시번호	2026년	고시번호	제2026 - 호
작성자	(주)동성엔지니어링	작성년월일	2026년 01월
확인자		저작권소유 및 발행자	공주시



**박산 자연재해위험개선지구
토지세목조사서**

2026. 3

공 주 시

□ 자연재해위험개선지구 지정에 따른 토지세목조서 - 1

순번	토지소재지				지목	면적(m ²)		비고
	시/군	읍·면	동·리	지 번		공부상	편입	
1	공주시	-	웅진동	697-2	전	272.0	272.0	
2	공주시	-	웅진동	697-11	전	53.0	53.0	
3	공주시	-	웅진동	697-4	전	4,259.0	2,617.0	
4	공주시	-	웅진동	704-4	답	737.0	296.0	
5	공주시	-	웅진동	695-2	답	285.0	285.0	
6	공주시	-	웅진동	695	답	2,009.0	2,009.0	
7	공주시	-	웅진동	764-4	도	2,160.0	229.0	
8	공주시	-	웅진동	694	답	1,448.0	1,448.0	
9	공주시	-	웅진동	721-1	전	4,119.0	98.0	
10	공주시	-	웅진동	759-9	도	229.0	22.0	
11	공주시	-	웅진동	739-4	구	1,845.0	323.0	
12	공주시	-	웅진동	711-1	전	553.0	18.0	
13	공주시	-	웅진동	721-3	전	1,309.0	410.0	
14	공주시	-	웅진동	759-17	도	192.0	192.0	
15	공주시	-	웅진동	739-40	구	1,705.0	1,705.0	
16	공주시	-	웅진동	711-3	전	2,489.0	653.0	
17	공주시	-	웅진동	759-8	도	161.0	15.0	
18	공주시	-	웅진동	717	전	83.0	83.0	
19	공주시	-	웅진동	710-1	전	460.0	460.0	
20	공주시	-	웅진동	710	전	3,219.0	1,294.0	
21	공주시	-	웅진동	718-1	전	12.0	12.0	
22	공주시	-	웅진동	718-2	전	234.0	218.0	
23	공주시	-	웅진동	718	전	5,199.0	2,473.0	
24	공주시	-	웅진동	739-38	구	5,094.0	2,203.0	
25	공주시	-	웅진동	709	답	4,325.0	2,051.0	
26	공주시	-	웅진동	596-1	답	5,230.0	3,468.0	
27	공주시	-	웅진동	737-19	대	648.0	648.0	
28	공주시	-	웅진동	763	도	615.0	471.0	
29	공주시	-	웅진동	598-2	답	1,534.0	1,534.0	
30	공주시	-	웅진동	622	전	425.0	425.0	

□ 자연재해위험개선지구 지정에 따른 토지세목조서 - 2

순번	토 지 소 재 지				지목	면적(m ²)		비고
	시/군	읍·면	동·리	지 번		공부상	편입	
31	공주시	-	웅진동	623	전	1,207.0	887.0	
32	공주시	-	웅진동	600	전	2,317.0	1,606.0	
33	공주시	-	웅진동	622-1	답	2,368.0	2,354.0	
34	공주시	-	웅진동	601	과	2,989.0	2,126.0	
35	공주시	-	웅진동	618-2	전	123.0	123.0	
36	공주시	-	웅진동	619-1	답	377.0	377.0	
37	공주시	-	웅진동	621-2	답	992.0	992.0	
38	공주시	-	웅진동	621	전	545.0	497.0	
39	공주시	-	웅진동	621-1	답	1,323.0	334.0	
40	공주시	-	웅진동	603-2	답	1,275.0	1,275.0	
41	공주시	-	웅진동	603	답	380.0	380.0	
42	공주시	-	웅진동	737-7	대	840.0	840.0	
43	공주시	-	웅진동	739	구	13,910.0	4,875.0	
44	공주시	-	웅진동	618-1	전	125.0	125.0	
45	공주시	-	웅진동	619	답	73.0	73.0	
46	공주시	-	웅진동	616-1	답	1,117.0	1,117.0	
47	공주시	-	웅진동	616-3	전	100.0	63.0	
48	공주시	-	웅진동	616-4	답	556.0	556.0	
49	공주시	-	웅진동	616-5	전	562.0	472.0	
50	공주시	-	웅진동	616-2	과	3,460.0	59.0	
51	공주시	-	웅진동	737-18	대	224.0	3.0	
52	공주시	-	웅진동	603-3	답	295.0	295.0	
53	공주시	-	웅진동	603-1	답	1,359.0	1,359.0	
54	공주시	-	웅진동	604-1	전	1,008.0	1,008.0	
55	공주시	-	웅진동	604-2	전	1,071.0	893.0	
56	공주시	-	웅진동	604-3	전	655.0	655.0	
57	공주시	-	웅진동	618	전	664.0	664.0	
58	공주시	-	웅진동	617	전	2,030.0	2,030.0	
59	공주시	-	웅진동	761	도	475.0	406.0	
60	공주시	-	웅진동	613-1	답	674.0	359.0	

□ 자연재해위험개선지구 지정에 따른 토지세목조사 - 3

순번	토지소재지				지목	면적(m ²)		비고
	시/군	읍·면	동·리	지 번		공부상	편입	
61	공주시	-	웅진동	614	답	823.0	7.0	
62	공주시	-	웅진동	590-4	답	1,528.0	366.0	
63	공주시	-	웅진동	737-1	대	178.0	175.0	
64	공주시	-	웅진동	586-3	답	948.0	102.0	
65	공주시	-	웅진동	586-4	답	1,379.0	1,379.0	
66	공주시	-	웅진동	737-2	대	122.0	122.0	
67	공주시	-	웅진동	605	답	1,226.0	1,226.0	
68	공주시	-	웅진동	610-42	임	4,205.0	1,749.0	
69	공주시	-	웅진동	610-1	임	22,074.0	634.0	
70	공주시	-	웅진동	612	전	129.0	129.0	
71	공주시	-	웅진동	586-2	답	2,516.0	2,234.0	
72	공주시	-	웅진동	737-3	대	52.0	52.0	
73	공주시	-	웅진동	737-4	대	15.0	15.0	
74	공주시	-	웅진동	737-5	대	98.0	98.0	
75	공주시	-	웅진동	737-6	대	112.0	112.0	
76	공주시	-	웅진동	606	전	311.0	311.0	
77	공주시	-	웅진동	586-1	답	2,573.0	1,926.0	
78	공주시	-	웅진동	737-9	도	1,348.0	1,166.0	
79	공주시	-	웅진동	581-1	전	1,676.0	1,372.0	
80	공주시	-	웅진동	581-4	전	3,305.0	2,876.0	
81	공주시	-	웅진동	579	답	2,612.0	934.0	
82	공주시	-	웅진동	580	전	1,618.0	1,618.0	
83	공주시	-	웅진동	580-3	답	699.0	242.0	
84	공주시	-	웅진동	607-2	임	388.0	227.0	
85	공주시	-	웅진동	607-1	답	3,431.0	852.0	
86	공주시	-	웅진동	239	답	2,390.0	2,390.0	
87	공주시	-	웅진동	258-1	답	136.0	15.0	
88	공주시	-	웅진동	258-2	답	519.0	135.0	
89	공주시	-	웅진동	258-3	답	112.0	64.0	
90	공주시	-	웅진동	238-1	답	972.0	972.0	

